



2011年9月期 第1四半期決算説明会

2011年2月4日

株式会社セプテーニ・ホールディングス
<http://www.septeni-holdings.co.jp>
証券コード:4293

I. 四半期決算概要と業績進捗状況	P3～P17
II. 新規事業及び新領域開拓へ向けた 取り組み	P18～P21
III. 補足資料	P22～P32

このプレゼンテーション資料に記載された弊社の将来に関する意見や予測及び計画は、2011年2月4日現在の弊社の判断であり、その正確性を保証するものではありません。世界情勢の変動に関わるリスクやその他様々な不確定要因により、実際の業績が記載の予測と大きく異なる可能性があります。



I. 四半期決算概要と 業績進捗状況

- ◆ **7四半期ぶりに前年同期比二ケタ増収を達成
売上高は四半期ベースで過去最高を更新**
- ◆ **ネット広告事業が好調、連結業績を牽引**
- ◆ **増収効果で営業利益も二ケタ成長を維持**

(金額単位：百万円)

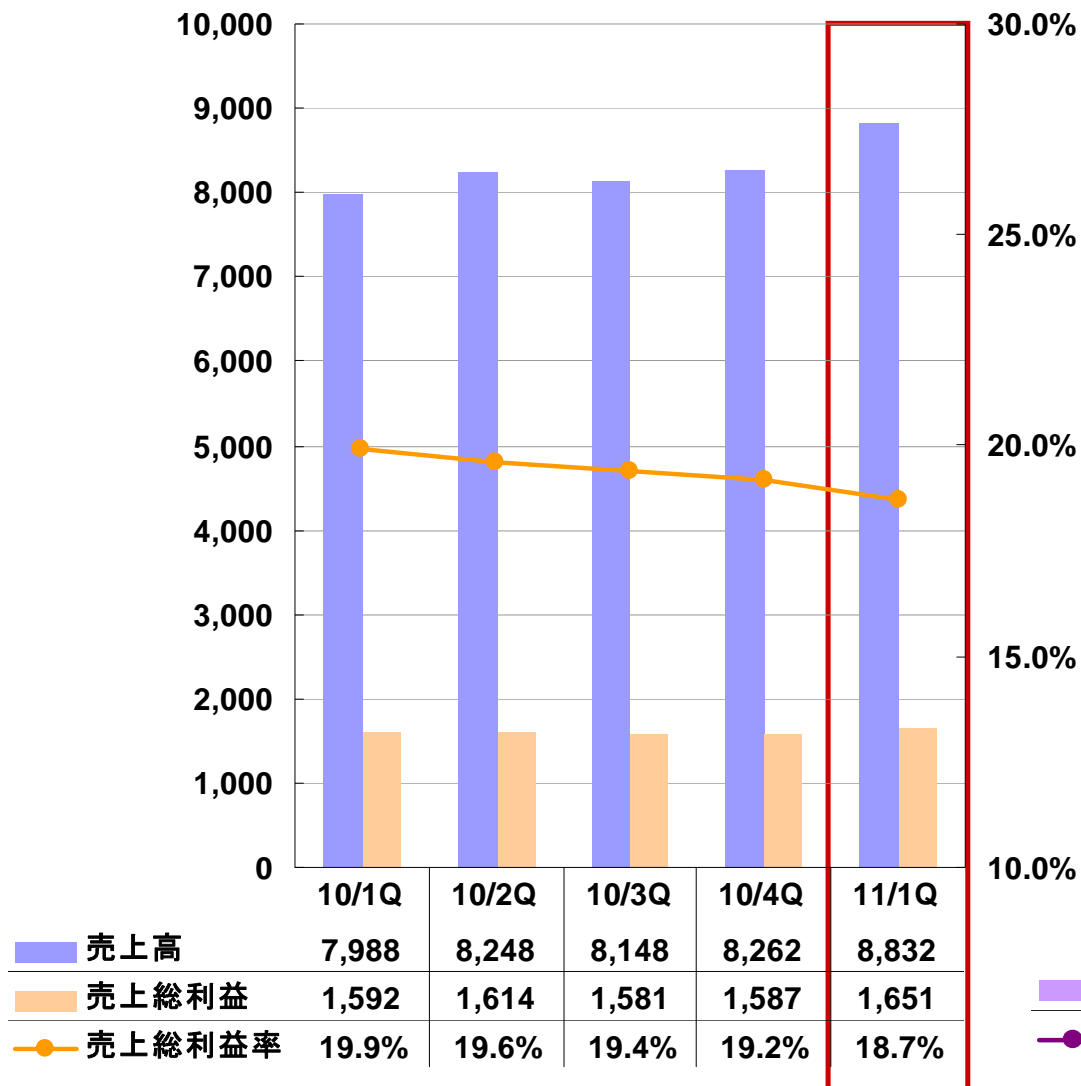
項目	2011年9月期 1 Q				2010年9月期 1 Q (前年同期)		2010年9月期 4 Q (前四半期)	
	金額	比率	前年同期比	前四半期比	金額	比率	金額	比率
売上高	8,832	100.0%	+10.6%	+6.9%	7,988	100.0%	8,262	100.0%
売上総利益	1,651	18.7%	+3.7%	+4.0%	1,592	19.9%	1,587	19.2%
販売管理費	1,376	15.6%	+2.4%	+5.9%	1,343	16.8%	1,299	15.7%
営業利益	275	3.1%	+10.8%	-4.6%	248	3.1%	288	3.5%
経常利益	265	3.0%	+22.1%	-7.0%	217	2.7%	285	3.5%
当期純利益	127	1.4%	+93.6%	-44.5%	65	0.8%	229	2.8%

- ◆ 売上高は09/1Q（8,707百万円）以来の過去最高を更新
- ◆ ネット広告事業の売上構成比が84.8%に上昇、連結売上総利益率が低下
- ◆ 業容拡大に伴い人件費を中心に販売管理費は増加するも、増収効果で吸収

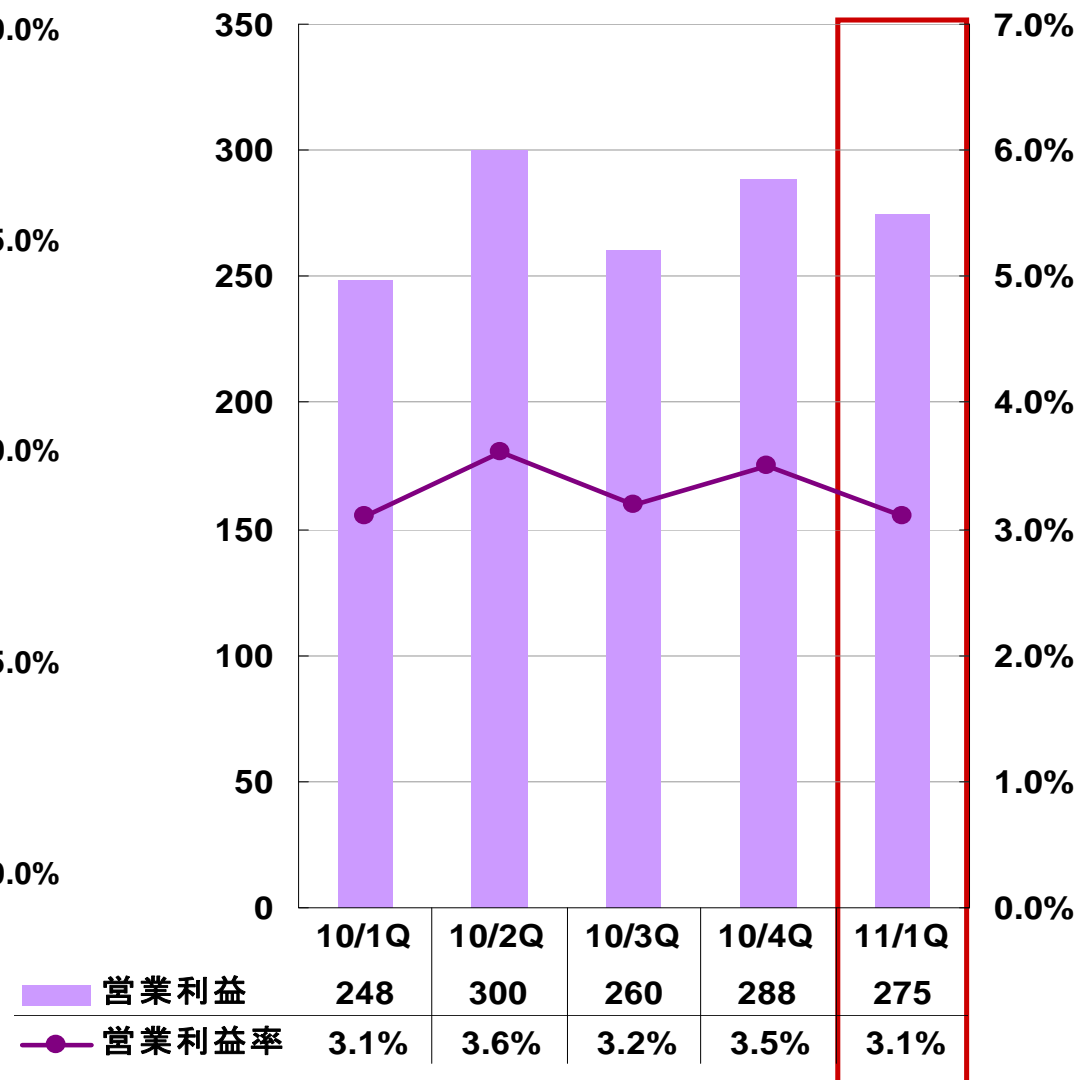
連結業績 四半期推移

(単位：百万円)

【売上高・売上総利益】



【営業利益】



事業セグメントの変更について

インターネット関連事業をテクノロジー事業とコンテンツ事業に分割

【2010年9月期】

ネット広告事業
インターネット広告代理
アドネットワーク
モバイルメディアレップ

インターネット関連事業
テクノロジー
モバイルコンテンツ

DM事業
DM発送代行
インシップ広告

その他の事業
コマース

【2011年9月期以降】

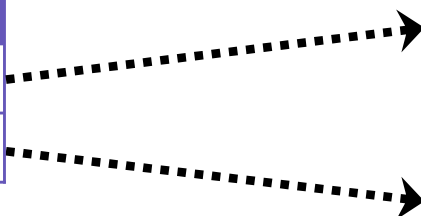
ネット広告事業
インターネット広告代理
アドネットワーク
モバイルメディアレップ

テクノロジー事業
テクノロジー

コンテンツ事業
モバイルコンテンツ

DM事業
DM発送代行
インシップ広告

その他の事業
コマース



事業セグメント別業績（10-12月）

（金額単位：百万円）

事業名	売上高			営業利益		
	11/9期 1Q	10/9期 1Q	前年同期比	11/9期 1Q	10/9期 1Q	前年同期比
ネット広告事業	7,496	6,598	+13.6%	285	263	+8.4%
テクノロジー事業	174	161	+7.7%	30	32	-6.6%
コンテンツ事業	311	395	-21.2%	△2	18	(-21)
DM事業	577	557	+3.5%	37	48	-23.8%
その他の事業（コマース）	299	305	-2.0%	9	△5	(+15)
セグメント間消去・全社	△26	△30	—	△84	△108	—
連結合計	8,832	7,988	+10.6%	275	248	+10.8%

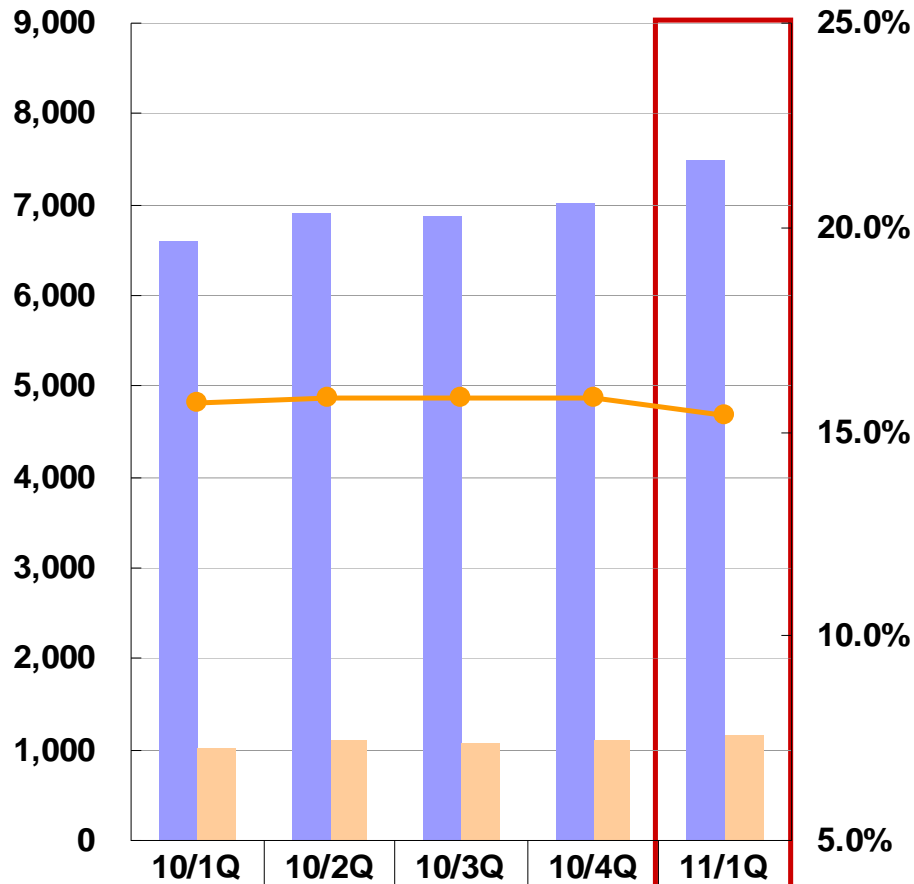
※ 10/9期の事業セグメント別業績は、変更後の区分で組み替えた数値に遡及修正しております。

ネット広告事業 四半期業績推移

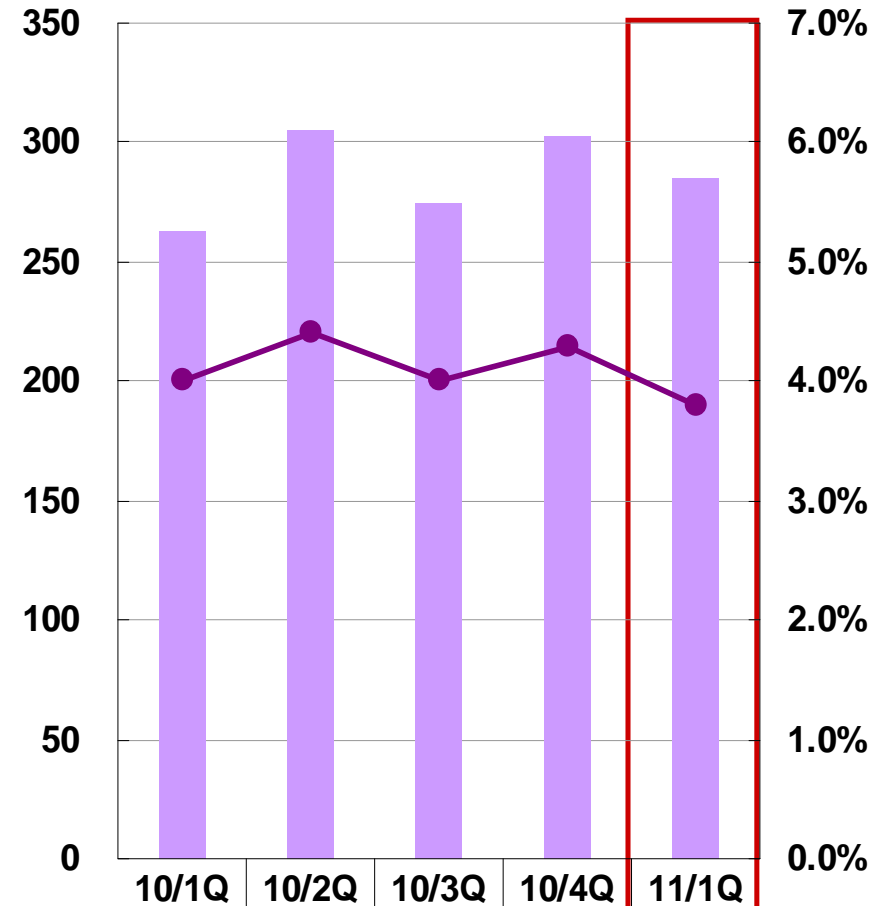
(単位：百万円)

【売上高・売上総利益】

【営業利益】



売上高	6,598	6,908	6,869	7,009	7,496
売上総利益	1,032	1,088	1,086	1,104	1,152
売上総利益率	15.7%	15.8%	15.8%	15.8%	15.4%



営業利益	263	305	274	303	285
営業利益率	4.0%	4.4%	4.0%	4.3%	3.8%

2011/1Qの業績

	金額	前年同期比	前四半期比
売上高	7,496	+13.6%	+6.9%
売上総利益	1,152	+11.6%	+4.4%
売上総利益率	15.4%	-0.3pt	-0.4pt
販売管理費	867	+12.7%	+8.3%
営業利益	285	+8.4%	-5.9%
営業利益率	3.8%	-0.2pt	-0.5pt

概況コメント

- ◆ 7四半期ぶりの二ケタ増収、過去最高の四半期売上高を達成（従来の最高は09/2Qの7,026百万円）
- ◆ モバイル広告が前年同期比34%増と高成長、構成比は29.5%に上昇
- ◆ ソーシャル関連事業者による高水準の出稿が続く
- ◆ 営業職・技術職中心に人材採用を強化

ソーシャルメディア

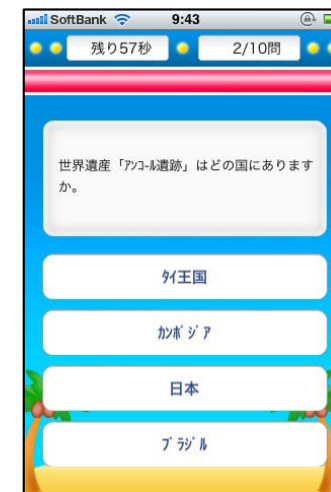
- ◆ Facebookへの広告出稿やファンページ制作案件が増加傾向

スマートフォン

- ◆ スマートフォン向け広告が高成長
- ◆ モバイル懸賞クイズサイト「検定パラダイス」のiPhone アプリを提供
現在までに8.5万件のダウンロード実績



- Facebookファンページ制作・運営代行
(株)ニチレイフーズダイレクトの例)

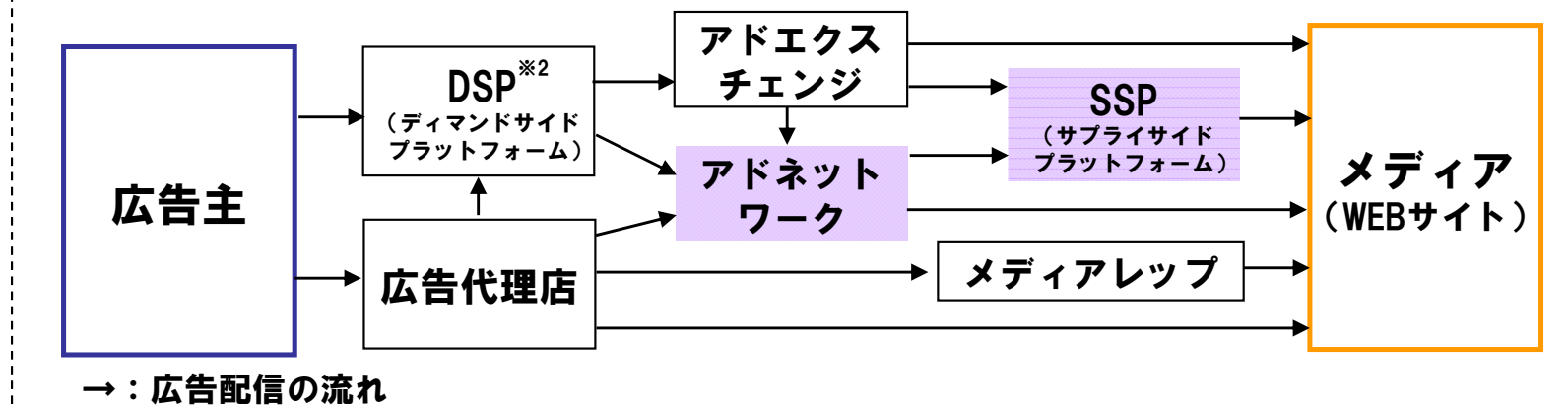


- iPhoneアプリ「検定パラダイス」

アドネットワーク

- ◆ 自社アドネットワーク「Spider!」の売上が前年同期比約5.6倍に
- ◆ SSP※¹運営のKauli(株)に出資、連携を深め競争力強化を図る

【アドネットワークを含むネット広告の配信フロー】



※1 : 広告を掲載するWEBサイトの運営者が利用する、広告収益最大化のためのサービスプラットフォーム

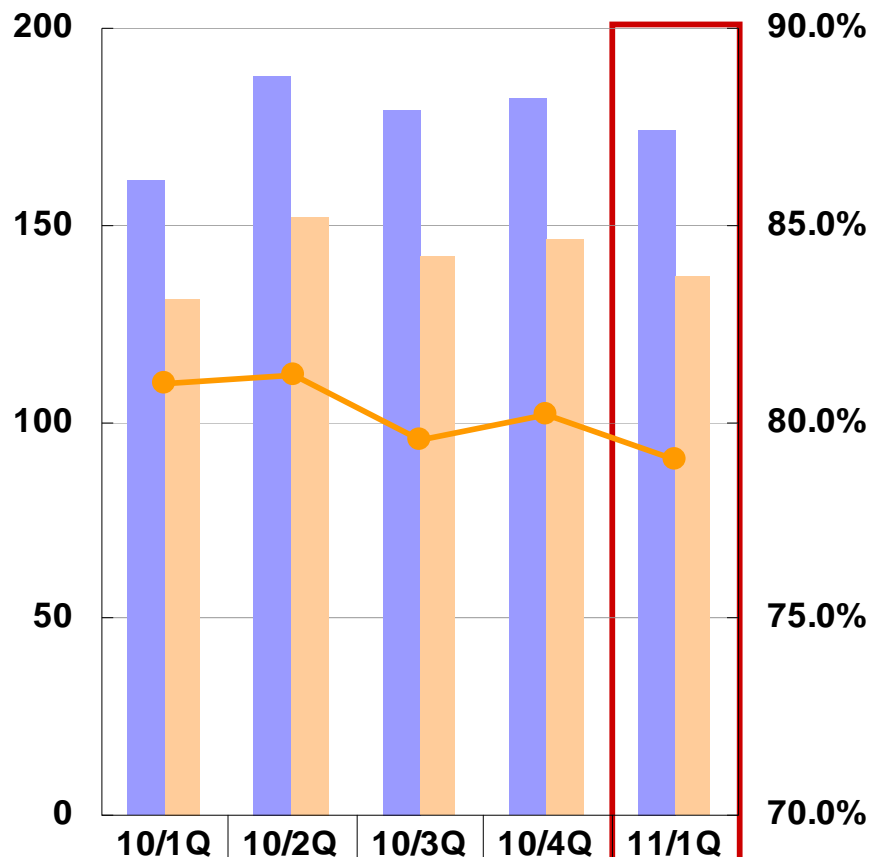
※2 : 広告主や広告代理店が利用する、広告効果最大化のためのサービスプラットフォーム

ローカル

- ◆ 地方営業拠点での顧客開拓が進み、売上高は前年同期比44%増
- ◆ 国内6ヶ所目の地方営業拠点として仙台営業所を開設（1月）

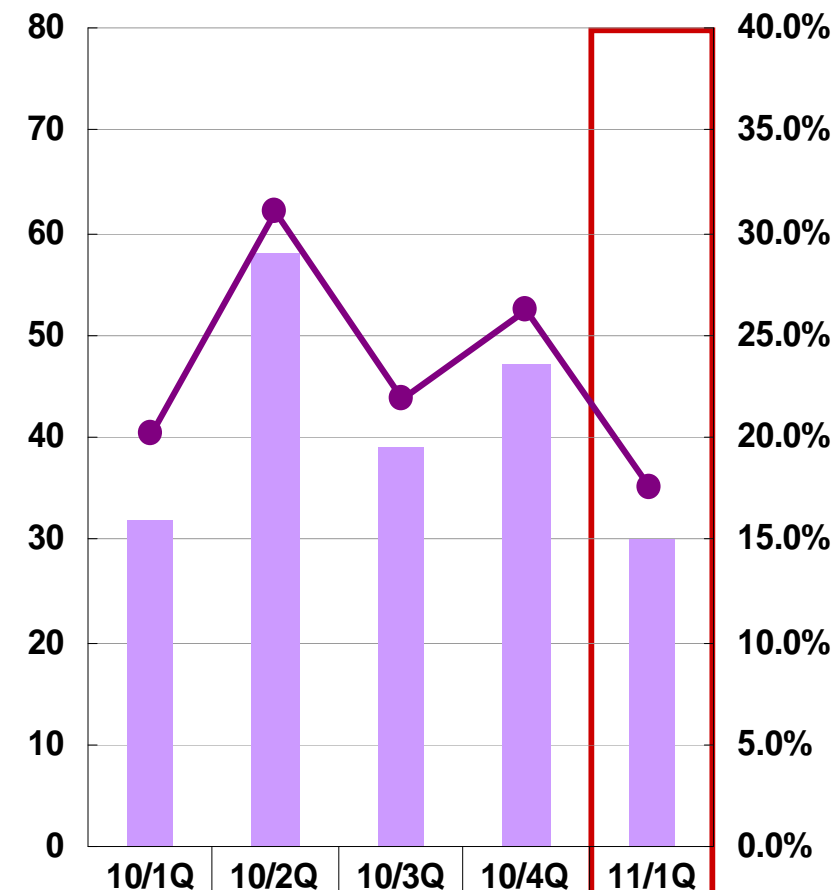
(単位：百万円)

【売上高・売上総利益】



■ 売上高	161	188	179	182	174
■ 売上総利益	131	152	142	146	137
● 売上総利益率	81.0%	81.2%	79.5%	80.2%	79.0%

【営業利益】



■ 営業利益	32	58	39	47	30
● 営業利益率	20.2%	31.0%	21.8%	26.2%	17.5%

※ 10/1Q～10/4Qの業績データは、変更後のセグメント区分で組み替えた数値に遡及修正しております

2011/1Qの業績

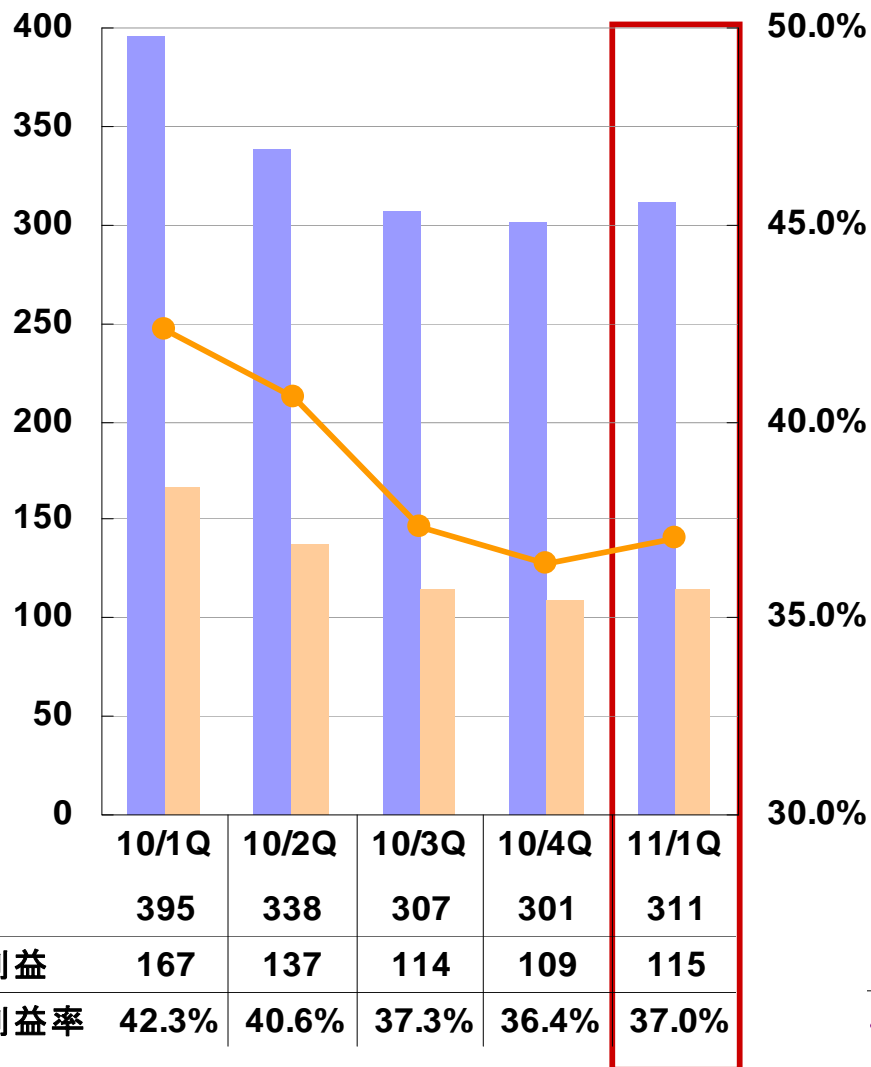
	金額	前年同期比	前四半期比
売上高	174	+7.7%	-4.3%
売上総利益	137	+5.2%	-5.7%
売上総利益率	79.0%	-2.0pt	-1.2pt
販売管理費	107	+9.1%	+9.0%
営業利益	30	-6.6%	-36.1%
営業利益率	17.5%	-2.7pt	-8.7pt

概況コメント

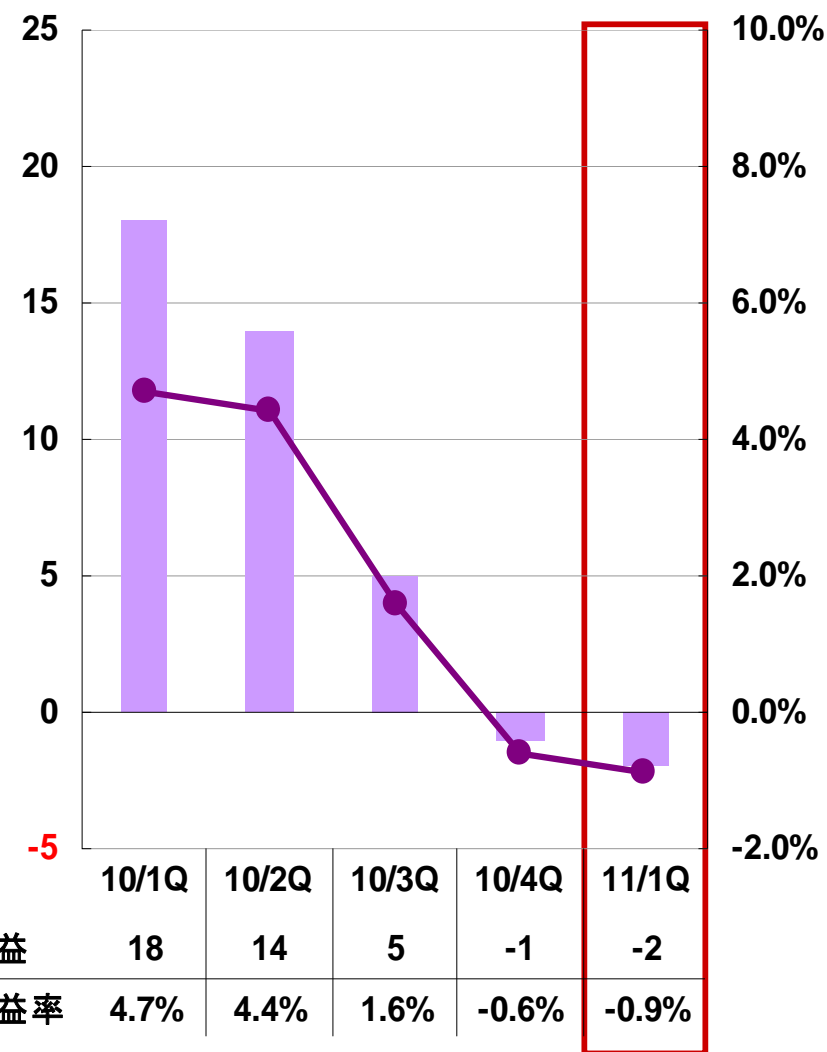
- ◆ CRMサービスへの転換が進み、「クライゼル」の環境数は前年同期比1.5倍に増加
- ◆ 付帯サービスを含めた大型案件が増加、顧客単価は前年同期比で15%上昇
- ◆ 販促活動等の先行投資により費用が増加し利益を押し下げ

(単位：百万円)

【売上高・売上総利益】



【営業利益】



※ 10/1Q～10/4Qの業績データは、変更後のセグメント区分で組み替えた数値に遡及修正しております

2011/1Qの業績

	金額	前年同期比	前四半期比
売上高	311	-21.2%	+3.2%
売上総利益	115	-31.0%	+5.0%
売上総利益率	37.0%	-5.3pt	+0.6pt
販売管理費	118	-20.7%	+5.7%
営業利益	△2	(-21)	(-0)
営業利益率	△0.9%	-5.6pt	-0.3pt

概況コメント

- ◆ 前四半期比での増収を確保
- ◆ 電子書籍を中心にスマートフォン/タブレット端末向けアプリが好調
課金数は前四半期比約10倍に
- ◆ 総課金数は前四半期比56千件増の876千件（10-12月）

2011年9月期 連結業績進捗状況

(金額単位：百万円)

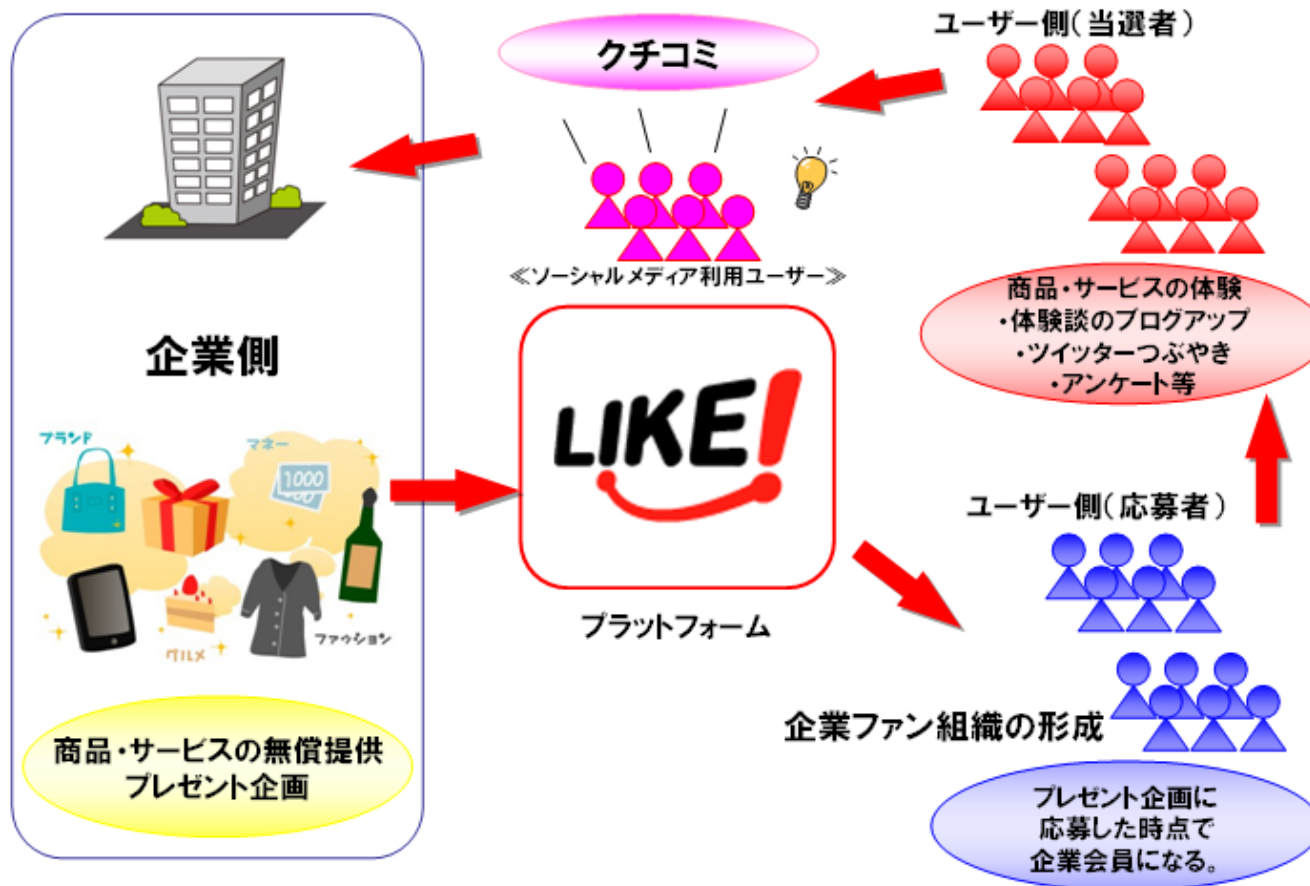
項目	2011年9月期 1Q実績	対上期予想 進捗率	2011年9月期 上期予想	対通期予想 進捗率	2011年9月期 通期予想
売上高	8,832	52.0%	17,000	25.2%	35,000
営業利益	275	45.9%	600	23.0%	1,200
経常利益	265	48.3%	550	23.1%	1,150
当期純利益	127	42.5%	300	18.2%	700



II. 新規事業及び新領域開拓 に向けた取り組み

中小企業向けソーシャルモニターサイト「LIKE!」

- ◆ ソーシャルメディアを活用したマーケティングプラットフォーム
- ◆ 開拓余地の大きい中小企業のネットマーケティング需要を取り込む（月額課金）

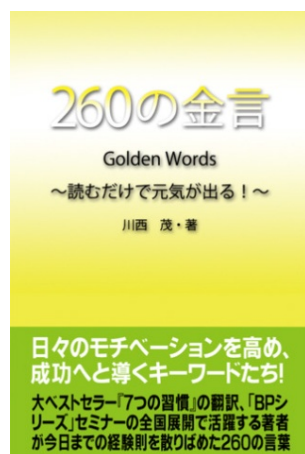
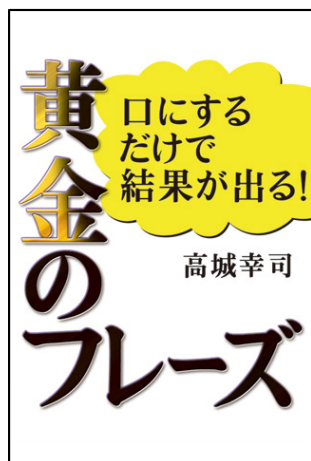


<http://like.jp/>



スマートフォン/タブレット端末向け電子書籍

◆ 「AXELBOOK」 6タイトルがApp Storeブックランキング1位を獲得



◆ 2010年7月のサービス開始後約6ヶ月で累計10万ダウンロードに迫る

◆ 今後はAndroid Market等多様なプラットフォームに販路を拡大

コンセプト

セプテーニ・オリジナル

成長分野への積極投資を通じて
自社サービス中心の業態へ転換

高成長・高収益のビジネスモデルをつくる

注力分野

モバイル

ソーシャル

プラットフォーム



III. 補足資料

2010年12月31日現在

会社名	株式会社セプテーニ・ホールディングス
代表者	代表取締役社長 佐藤 光紀
所在地	東京都新宿区大京町24 セプテーニ外苑ビル
証券コード	4293 (JASDAQ)
事業内容	インターネット事業を中心に事業展開する企業グループを統括する持株会社
設立日	1990年10月29日
資本金	2,006百万円
発行済株式数	134,700株 (うち自己株式8,923株)
連結従業員数	621名 (正社員)、669名 (従業員)

主要グループ会社一覧

2011年2月4日現在

会社名		事業内容
(株)セプテーニ・ホールディングス	(当社)	持株会社
(株)セプテーニ	(連結子会社 出資100.0%)	インターネット広告事業
(株)ミューム	(連結子会社 間接出資100.0%)	モバイル広告事業
MANGO(株)	(連結子会社 間接出資100.0%)	SEMオペレーション事業
(株)Vasara	(連結子会社 間接出資100.0%)	インターネット広告事業
(株)ハイスコア	(連結子会社 間接出資100.0%)	スモールビジネス支援事業
(株)セプテーニ・クロスゲート	(連結子会社 出資95.0%)	アドネットワーク事業
(株)エイエスピー	(連結子会社 出資60.0%)	eマーケティングソリューション事業
(株)メディアグロウ	(連結子会社 出資100.0%)	モバイルメディアレップ事業
アクセルマーク(株)	(連結子会社 出資55.0%)	モバイルサービス事業
トライコーン(株)	(連結子会社 出資100.0%)	CRMサービス事業
サイテック(株)	(連結子会社 出資100.0%)	システムインテグレーション事業
(株)セプテーニ・ダイレクトマーケティング	(連結子会社 出資100.0%)	DM事業
(株)アクレス	(連結子会社 出資100.0%)	通信販売事業
(株)プライムクロス	(持分法適用会社 出資40.0%)	不動産ネットマーケティング事業
(株)オープンスマイル	(持分法適用会社 出資33.3%)	インターネットメディア事業
パワーテクノロジー(株)	(持分法適用会社 出資22.8%)	SEO事業

2011年2月4日現在

純粋持株会社

(株)セプテーニ・ホールディングス

ネット広告事業

(株)セプテーニ

インターネット広告

(株)ミューム

モバイル広告

MANGO(株)

SEMオペレーション

(株)Vasara

インターネット広告

(株)ハイスコア

スモールビジネス支援

(株)セプテーニ・クロスゲート

アドマーケットプレイス

(株)エイエスピー

eマーケティングソリューション

(株)メディアグローウ

モバイルメディアレップ

テクノロジー事業

トライコーン(株)

メール配信・CRM

サイテック(株)

システムインテグレーション

コンテンツ事業

アクセルマーク(株)

モバイルコンテンツ

DM事業

(株)セプテーニ・ダイレクトマーケティング

発送代行・インシツプ

その他（コマース）事業

(株)アクレス

通信販売・eコマース

(単位：百万円)

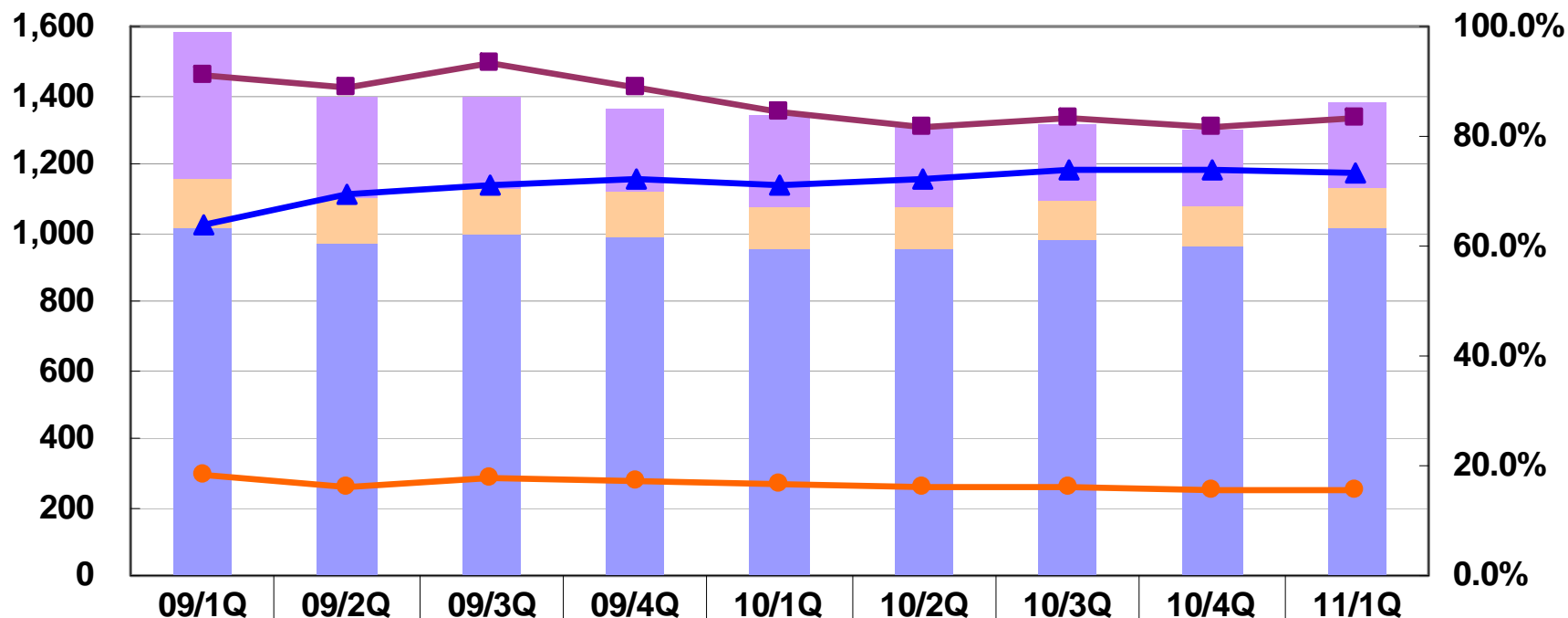
	2011年9月期 1Q末	2010年9月期 期末	増減	主な変動
資産の部				
流動資産合計	10,020	10,176	-155	現金及び預金-464 受取手形及び売掛金+305
固定資産合計	2,124	2,195	-70	
資産合計	12,145	12,371	-226	
負債の部				
流動負債合計	5,909	6,090	-181	買掛金+72、短期借入金-190
固定負債合計	152	201	-48	長期借入金-26
負債合計	6,061	6,291	-229	
純資産の部				
純資産合計	6,083	6,079	+3	
負債・純資産合計	12,145	12,371	-226	

(単位：百万円)

	2011年9月期 1Q	主な内訳	2010年9月期 1Q
営業活動による キャッシュ・フロー	△70	税金等調整前当期純利益+238 法人税等の支払△170 売上債権の増加△305 仕入債務の増加+81	209
投資活動による キャッシュ・フロー	0		△60
財務活動による キャッシュ・フロー	△394	借入金の減少△257 配当金の支払い△125	△54
現金及び現金同等物の 増加額	△464		94
現金及び現金同等物の 期末残高	5,111		4,813

連結販売管理費推移

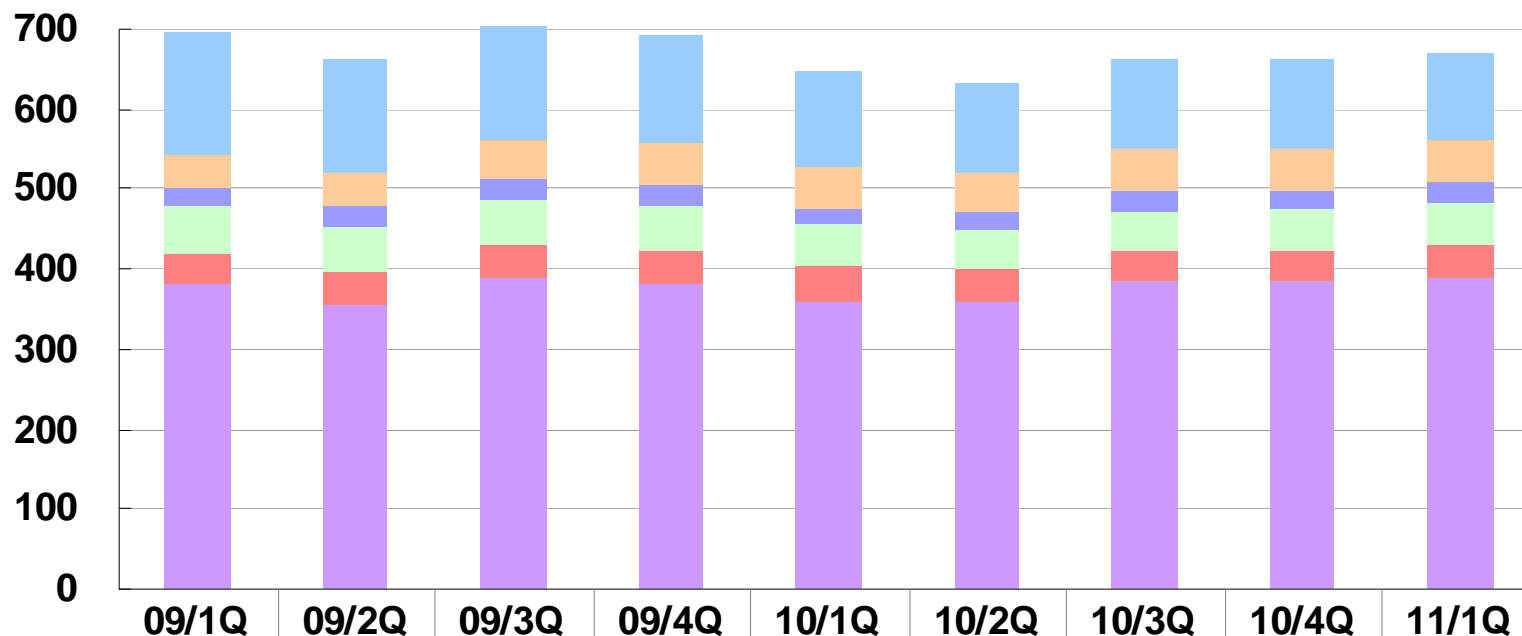
(単位：百万円)



■ その他(広宣費含)	432	287	262	240	265	238	222	219	247
■ 事務費用	140	141	138	135	125	124	122	121	118
■ 人件費	1,014	965	995	983	952	950	975	957	1,009
■ 粗利販管費率	91.1%	88.7%	93.5%	88.9%	84.4%	81.4%	83.6%	81.9%	83.3%
■ 人件費率	63.9%	69.3%	71.3%	72.3%	70.9%	72.4%	73.9%	73.7%	73.3%
■ 売上高販管費率	18.2%	16.3%	17.8%	17.1%	16.8%	15.9%	16.2%	15.7%	15.6%
販管費総額	1,587	1,393	1,396	1,359	1,343	1,314	1,321	1,299	1,376

連結従業員数推移

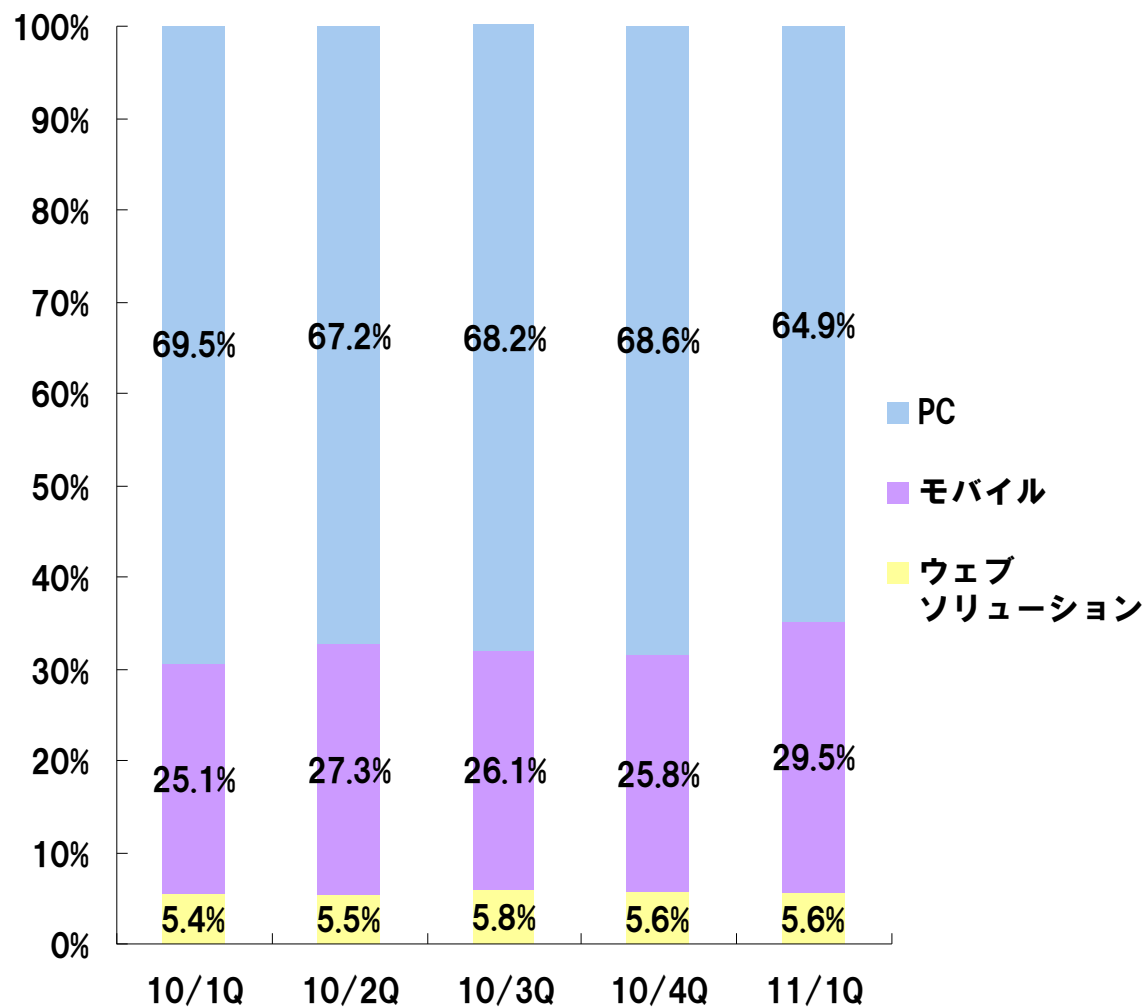
(単位：人)



	09/1Q	09/2Q	09/3Q	09/4Q	10/1Q	10/2Q	10/3Q	10/4Q	11/1Q
■ コマース事業	152	144	140	136	118	115	113	113	108
■ スタッフその他	41	42	50	50	51	49	53	50	53
■ DM事業	24	26	26	26	22	21	24	24	24
■ コンテンツ事業	59	55	55	56	52	47	49	52	53
■ テクノロジー事業	37	40	40	41	42	41	39	38	42
■ ネット広告事業	383	357	391	383	361	361	385	385	389
総計	696	664	702	692	646	634	663	662	669

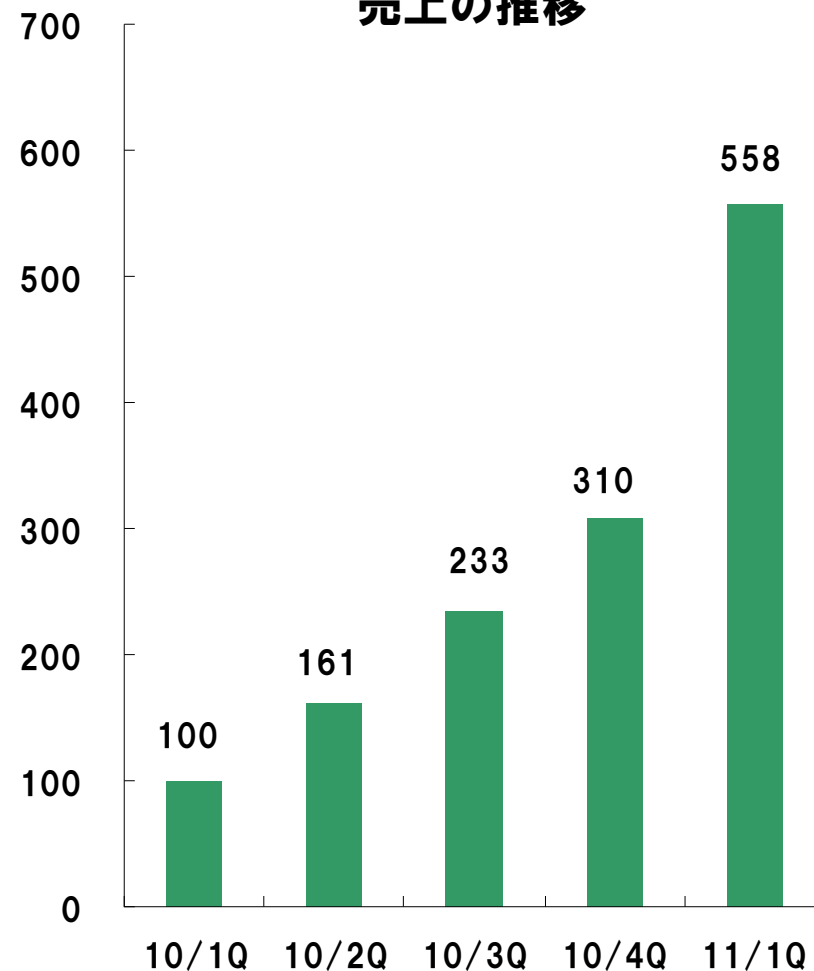
※09/1Q～10/4Qのデータは、変更後の事業セグメント区分をもとに算出した数値に遡及修正しております。

【商品別売上構成の推移】



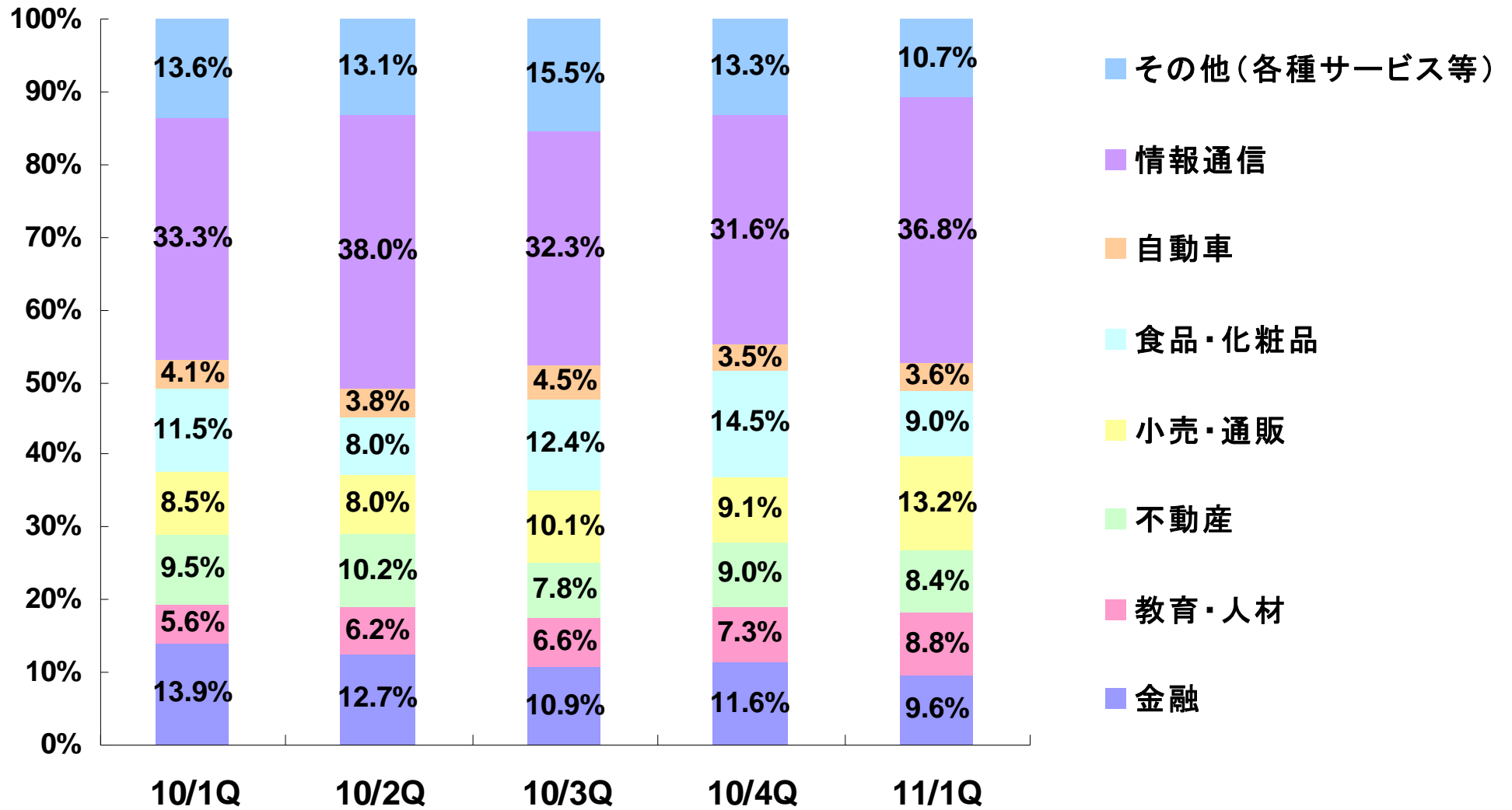
※ウェブソリューション=SEO、制作、サイト運営サポート等

自社アドネットワーク (Spider!) 売上の推移



※10/1Qを100として指数化

ネット広告事業 顧客業種別データ



ネット広告事業 取引社数データ

