



# 2010年9月期 第2四半期決算説明会

2010年5月7日

株式会社セプテーニ・ホールディングス  
<http://www.septeni-holdings.co.jp>  
証券コード:4293

<b>I. 決算概要</b>	<b>P3～P12</b>
<b>II. 主要事業別概況と 連結業績進捗状況</b>	<b>P13～P26</b>
<b>III. 補足資料</b>	<b>P27～P32</b>

このプレゼンテーション資料に記載された弊社の将来に関する意見や予測及び計画は、2010年5月7日現在の弊社の判断であり、その正確性を保証するものではありません。世界情勢の変動に関わるリスクやその他様々な不確定要因により、実際の業績が記載の予測と大きく異なる可能性があります。



# 1. 決算概要

- ◆ **売上高は前四半期比で3.3%増収、80億円台を回復**
- ◆ **営業利益は前年同期比69.7%増の300百万円  
売上総利益率の改善と経費の抑制が寄与**
- ◆ **四半期純利益は165百万円と大幅改善  
コマース事業に係るのれんを減損するも、  
繰延税金資産の計上により税金費用が軽減**

# 連結P/L（1-3月）

（金額単位：百万円）

項目	2010年9月期 2Q				2009年9月期 2Q （前年同期）		2010年9月期 1Q （前四半期）	
	金額	比率	前年同期比	前四半期比	金額	比率	金額	比率
売上高	8,248	100.0%	-3.3%	+3.3%	8,533	100.0%	7,988	100.0%
売上総利益	1,614	19.6%	+2.8%	+1.4%	1,570	18.4%	1,592	19.9%
販売管理費	1,314	15.9%	-5.7%	-2.2%	1,393	16.3%	1,343	16.8%
営業利益	300	3.6%	+69.7%	+20.6%	176	2.1%	248	3.1%
経常利益	287	3.5%	+106.6%	+32.3%	139	1.6%	217	2.7%
当期純利益（※）	165	2.0%	(+316)	+151.4%	△151	-1.8%	65	0.8%

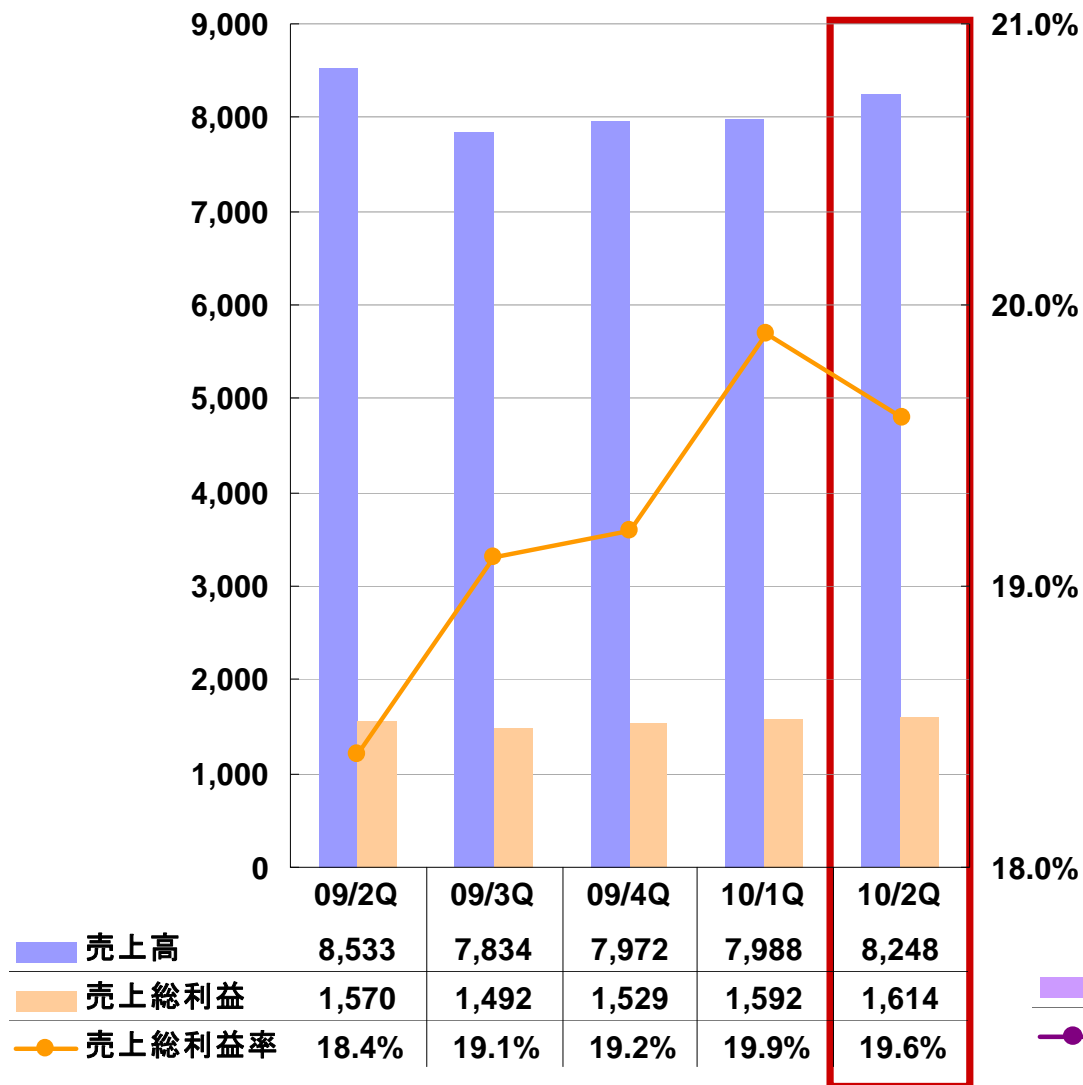
【備考】※1：コマース事業に係るのれんの減損255百万円をはじめ特別損失293百万円を計上

※2：税務上の繰越欠損金の税効果適用に伴う繰延税金資産計上等により法人税等調整額△191百万円を計上

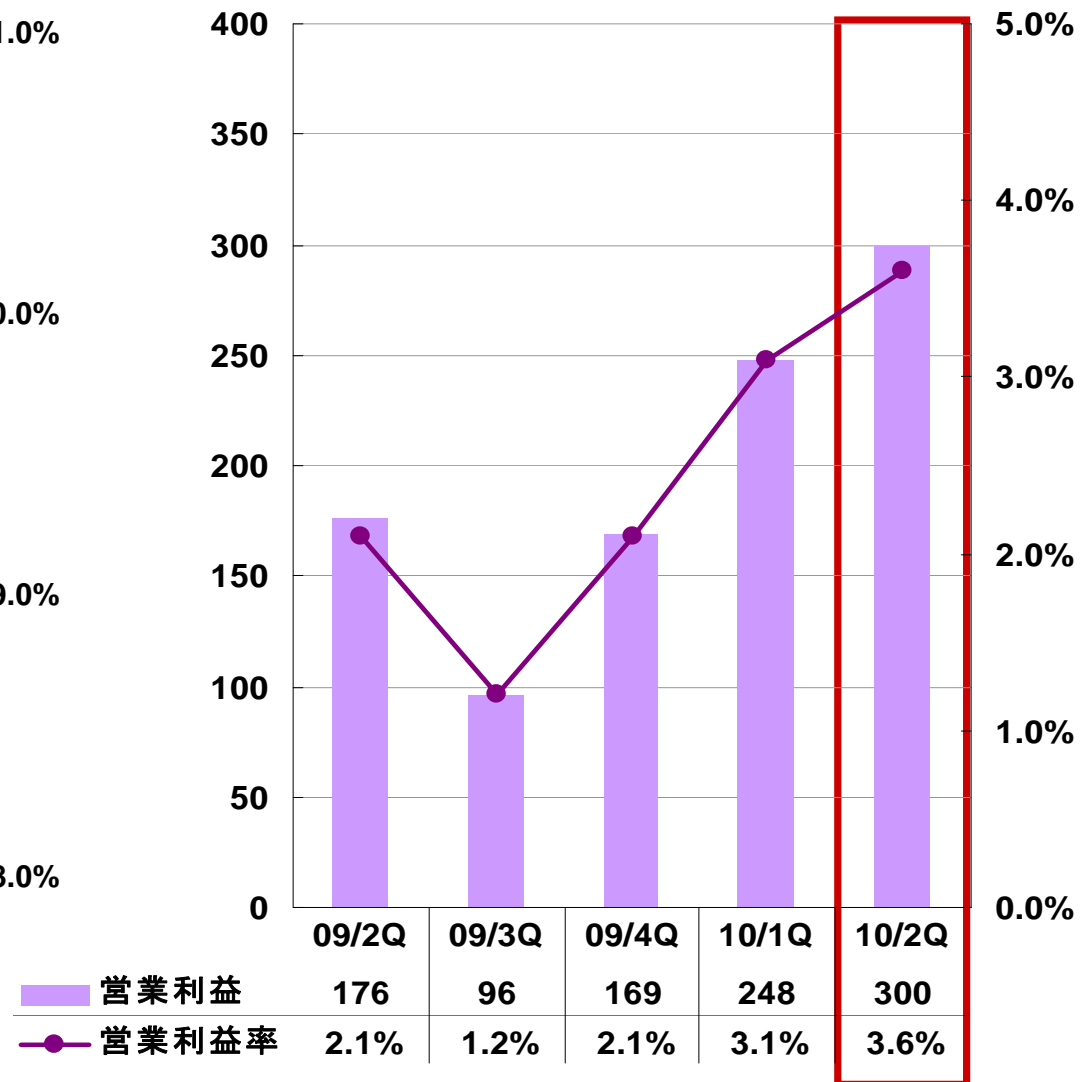
# 連結業績 四半期推移

(単位：百万円)

## 【売上高・売上総利益】

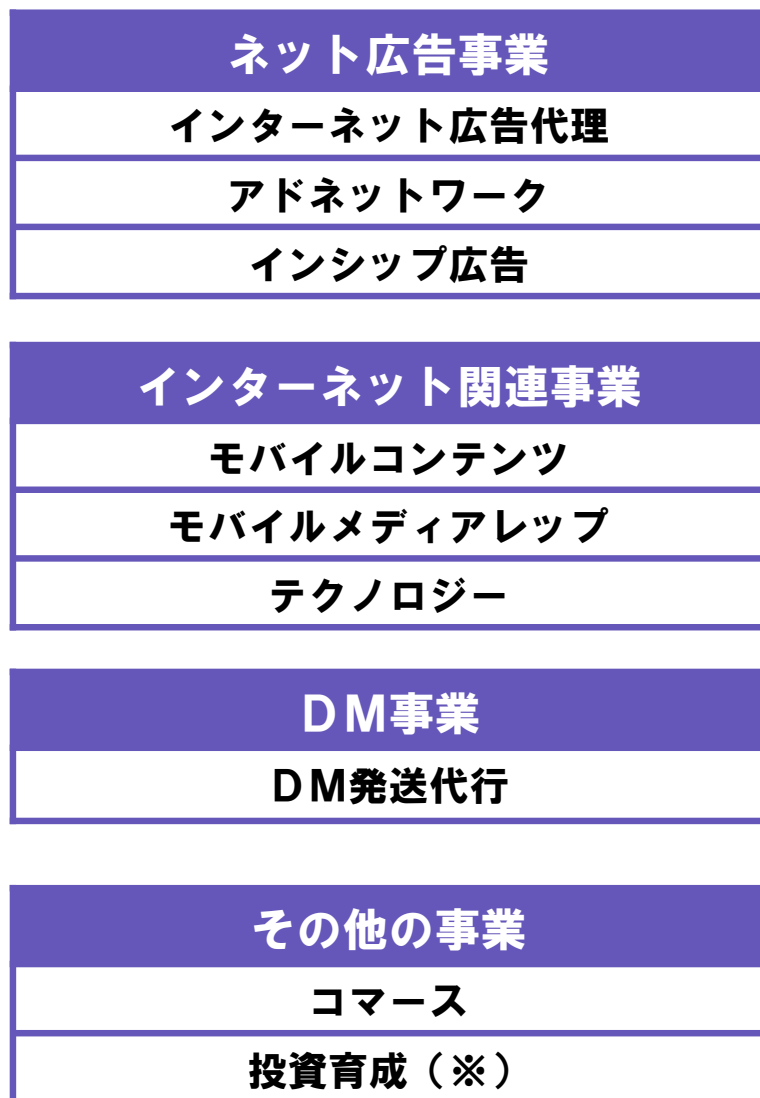


## 【営業利益】



# 事業セグメントの変更について

## 【2009年9月期まで】



## 【2010年9月期以降】



※2010年9月期第1四半期中に撤退いたしました

# 事業セグメント別業績（1-3月）

（金額単位：百万円）

事業名	売上高			営業利益		
	10/9期 2Q	09/9期 2Q	前年同期比	10/9期 2Q	09/9期 2Q	前年同期比
ネット広告事業	6,908	7,026	-1.7%	305	301	+1.4%
インターネット関連事業	526	617	-14.8%	61	△3	(+64)
DM事業	598	580	+3.0%	54	47	+16.4%
その他の事業	253	346	-26.7%	△33	△80	(+47)
うちコマース事業	253	346	-26.7%	△33	△7	(-25)
セグメント間消去・全社	△38	△38	—	△88	△87	—
連結合計	8,248	8,533	-3.3%	300	176	+69.7%

※ 09/9期の事業セグメント別業績は、変更後の区分で組み替えた数値に遡及修正しております。



(単位：百万円)

	2010年9月期 2Q末	2009年9月期 期末	増減	備 考
<b>資産の部</b>				
流動資産合計	9,897	9,494	+403	現金及び預金+277 受取手形及び売掛金+202
固定資産合計	2,343	2,417	-73	のれん-295、リース資産+135
資産合計	12,241	11,911	+329	
<b>負債の部</b>				
流動負債合計	6,033	5,769	+263	買掛金+219
固定負債合計	370	371	-0	長期借入金-128 長期リース債務+114
負債合計	6,403	6,140	+262	
<b>純資産の部</b>				
純資産合計	5,837	5,770	+67	利益剰余金+116、自己株式-66
負債・純資産合計	12,241	11,911	+329	

(単位：百万円)

	2010年9月期 2Q累計	主な内訳	2009年9月期 2Q累計
営業活動による キャッシュ・フロー	643	税金等調整前当期純利益+213 減損損失+260 法人税等の還付+123	177
投資活動による キャッシュ・フロー	△58	固定資産の取得△36 投資有価証券の取得△29	△109
財務活動による キャッシュ・フロー	△307	借入金の減少△126 配当金の支払い△114 自己株式の取得△66	86
現金及び現金同等物の 増加額	277		155
現金及び現金同等物の 期末残高	4,996		4,862

# 連結P/L (10-3月)

(金額単位：百万円)

項目	2010年9月期 2Q累計				前年同期		期初予想	
	金額	比率	前年同期比	期初予想比	金額	比率	金額	比率
売上高	16,237	100.0%	-5.8%	-4.5%	17,240	100.0%	17,000	100.0%
売上総利益	3,206	19.8%	-3.2%	—	3,313	19.2%	—	—
販売管理費	2,657	16.4%	-10.8%	—	2,980	17.3%	—	—
営業利益	548	3.4%	+64.9%	+37.2%	332	1.9%	400	2.4%
経常利益	505	3.1%	+129.3%	+44.5%	220	1.3%	350	2.1%
当期純利益	231	1.4%	(+361)	+15.6%	△130	-0.8%	200	1.2%

# 事業セグメント別業績（10-3月）

（金額単位：百万円）

事業名	売上高			営業利益		
	10/9期 2Q 累計	09/9期 2Q 累計	前年同期比	10/9期 2Q 累計	09/9期 2Q 累計	前年同期比
ネット広告事業	13,507	13,909	-2.9%	568	529	+7.5%
インターネット関連事業	1,083	1,324	-18.2%	100	△12	(+112)
DM事業	1,155	1,236	-6.5%	103	113	-9.0%
その他の事業	559	884	-36.7%	△38	△123	(+84)
うちコマース事業	559	884	-36.7%	△38	△37	(-1)
セグメント間消去・全社	△68	△113	—	△184	△174	—
連結合計	16,237	17,240	-5.8%	548	332	+64.9%

※ 09/9期の事業セグメント別業績は、変更後の区分で組み替えた数値に遡及修正しております。



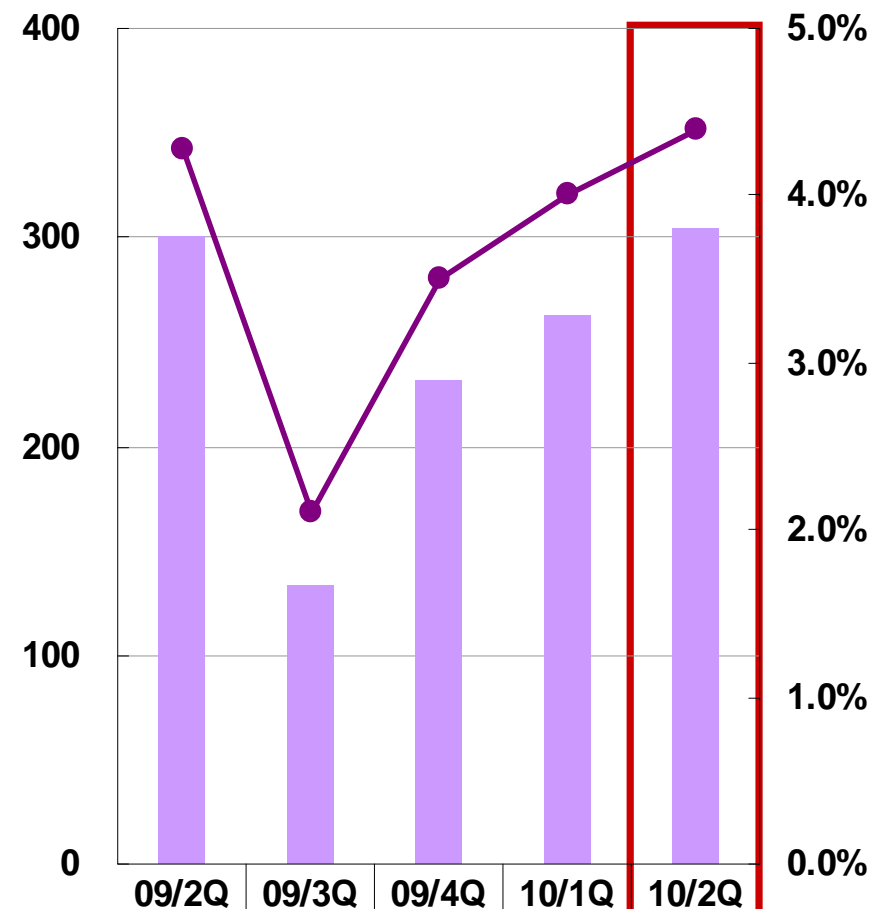
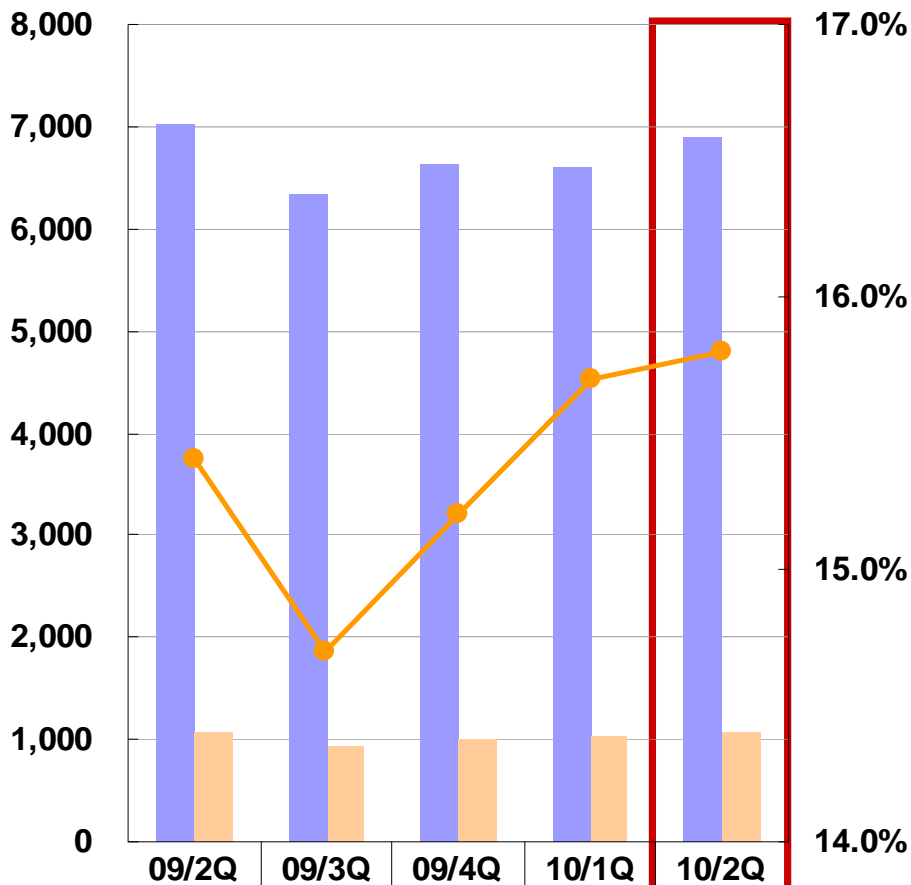
## **II. 主要事業別概況と 連結業績進捗状況**

# ネット広告事業 四半期業績推移

(単位：百万円)

## 【売上高・売上総利益】

## 【営業利益】



■ 売上高	7,026	6,345	6,633	6,598	6,908
■ 売上総利益	1,082	931	1,010	1,032	1,088
● 売上総利益率	15.4%	14.7%	15.2%	15.7%	15.8%

■ 営業利益	301	134	232	263	305
● 営業利益率	4.3%	2.1%	3.5%	4.0%	4.4%

※ 09/2Q～09/4Qの業績データは、変更後のセグメント区分で組み替えた数値に遡及修正しております。

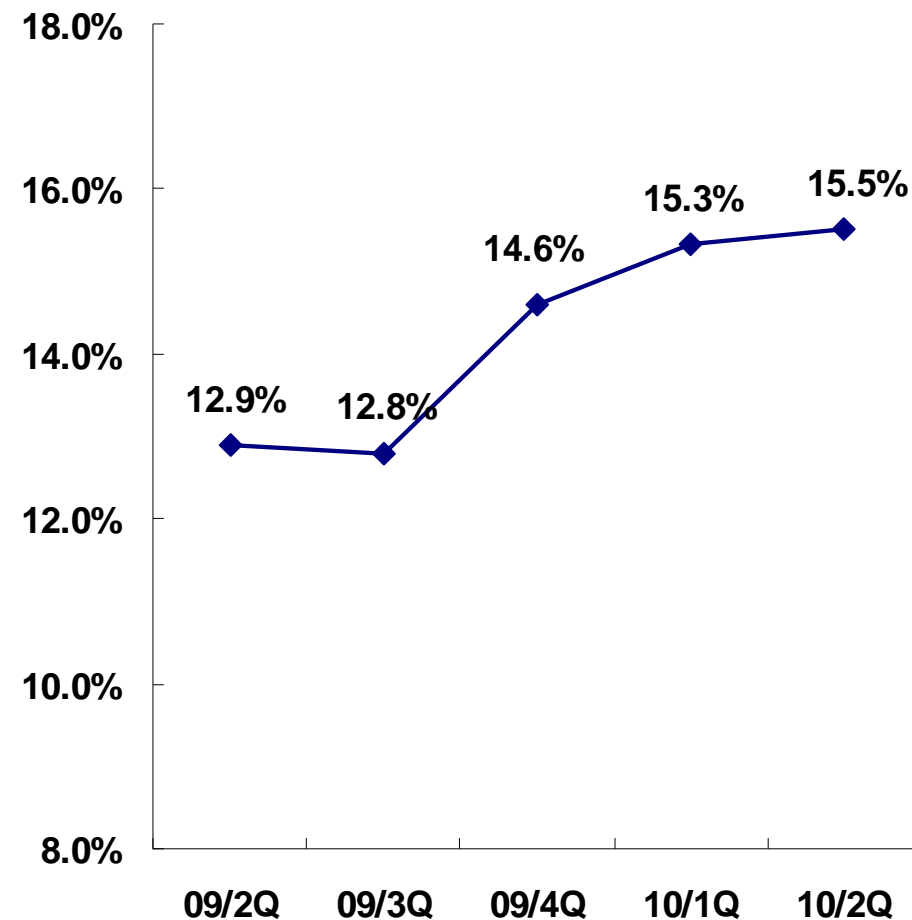
	前年同期比	前四半期比
売上高	-1.7%	+4.7%
営業利益	+1.4%	+16.0%

- ネット広告需要の回復に手ごたえ、前四半期比での増収増益
- ナショナルクライアントの開拓が進み、顧客単価が上昇
- モバイル広告の構成比が上昇

## 【商品別売上構成の推移】

商品種別		09/2Q	09/3Q	09/4Q	10/1Q	10/2Q
PC	ポータル等	18.3%	18.6%	16.3%	14.8%	13.3%
	CGM	2.1%	2.1%	1.5%	1.8%	1.5%
	メール	3.2%	2.5%	2.1%	2.1%	2.7%
	リスティング	33.1%	33.3%	35.0%	36.1%	34.0%
	アフィリエイト	10.9%	10.7%	9.7%	7.6%	7.6%
	ターゲティング	5.3%	5.3%	6.7%	6.8%	7.9%
	その他	0.2%	0.1%	0.6%	0.3%	0.2%
		73.1%	72.8%	72.0%	69.5%	67.2%
モバイル	ポータル等	5.0%	4.8%	5.6%	4.7%	7.2%
	CGM	5.3%	5.1%	5.0%	4.4%	4.8%
	メール	1.7%	2.9%	2.0%	2.4%	3.0%
	リスティング	5.1%	6.6%	7.9%	9.8%	10.1%
	アフィリエイト	5.1%	3.2%	2.2%	3.8%	2.0%
	その他	0.0%	0.1%	0.0%	0.0%	0.1%
		22.3%	22.7%	22.8%	25.1%	27.3%
ウェブソリューション(注2)		4.6%	4.6%	5.3%	5.4%	5.5%
合計		100%	100%	100%	100%	100%

## 【総利益額全体に占めるウェブソリューション分野の構成比率】

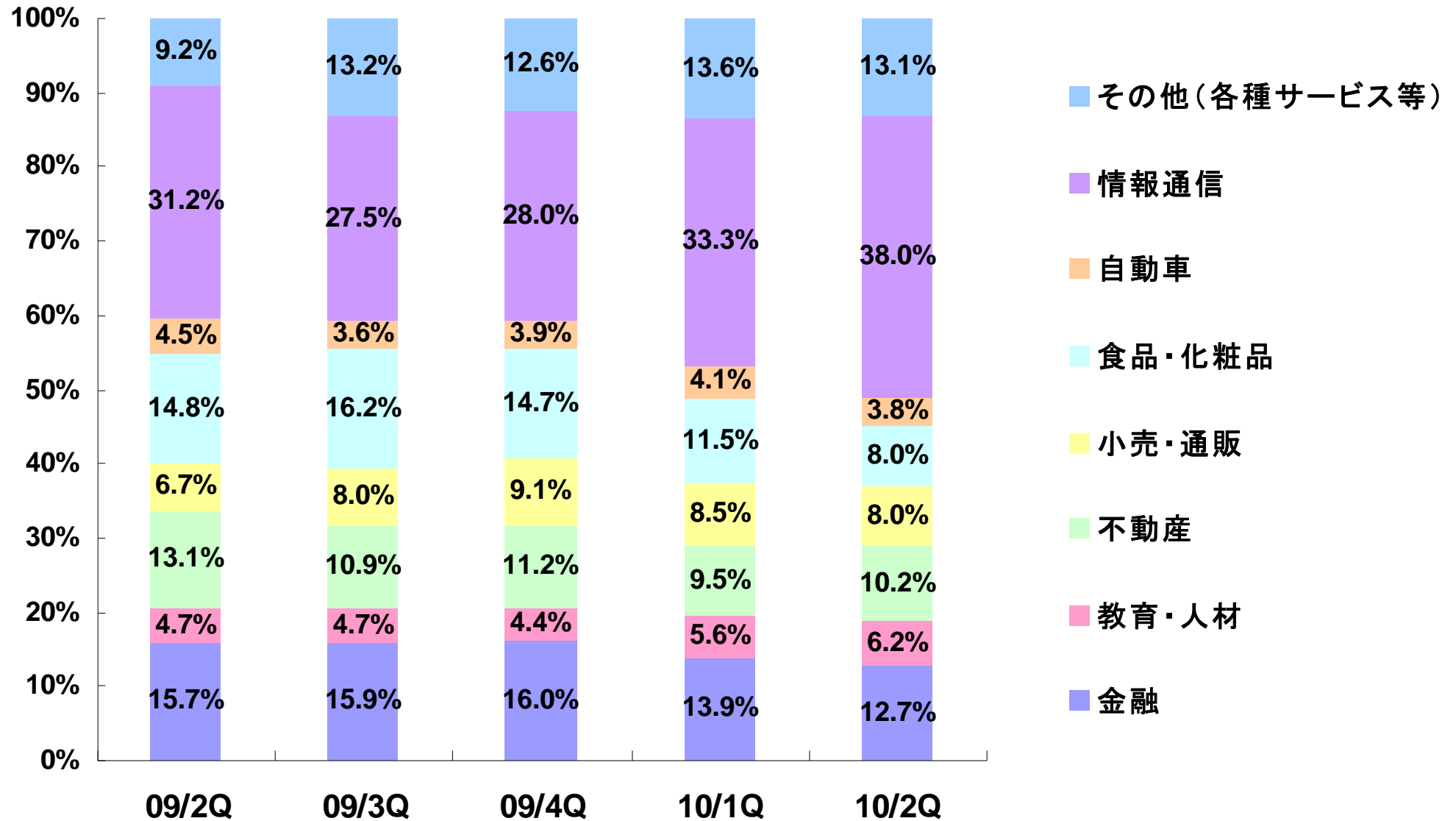


(注1) 09/2Q~09/4Qのデータは、変更後の事業セグメント区分をもとに算出した数値に遡及修正しております

(注2) SEO、制作、サイト運営サポート等

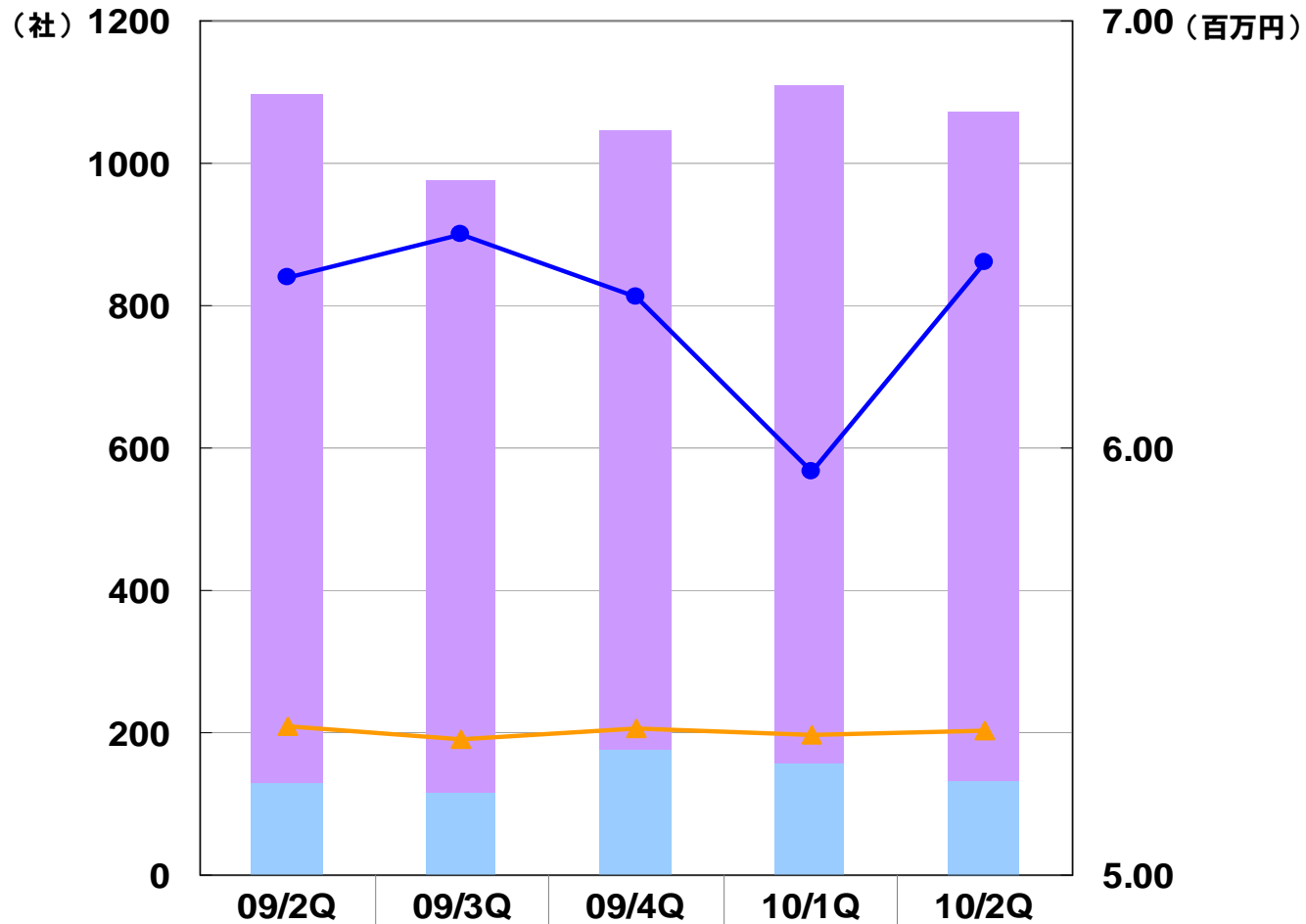


# ネット広告事業 顧客業種別データ



※09/2Q～09/4Qのデータは、変更後の事業セグメント区分をもとに算出した数値に遡及修正しております。

# ネット広告事業 取引社数データ



総取引社数	1,098	976	1,044	1,110	1,074
新規取引社数	130	116	175	159	134
顧客単価(百万)	6.40	6.50	6.35	5.94	6.43
売上500万以上顧客数	210	191	205	197	204

(注)  
09/2Q～09/4Qのデータは、新規取引社数を除き、変更後の事業セグメントをもとに算出した数値に遡及修正しております。

## トピックス

### セプテーニ広島営業所を開設

- 国内6ヶ所目の営業拠点として中国地方をカバー
- 地方のネット広告市場開拓を加速し収益機会を拡大

### ソーシャルアプリ向けリワード広告「amigos」を開発

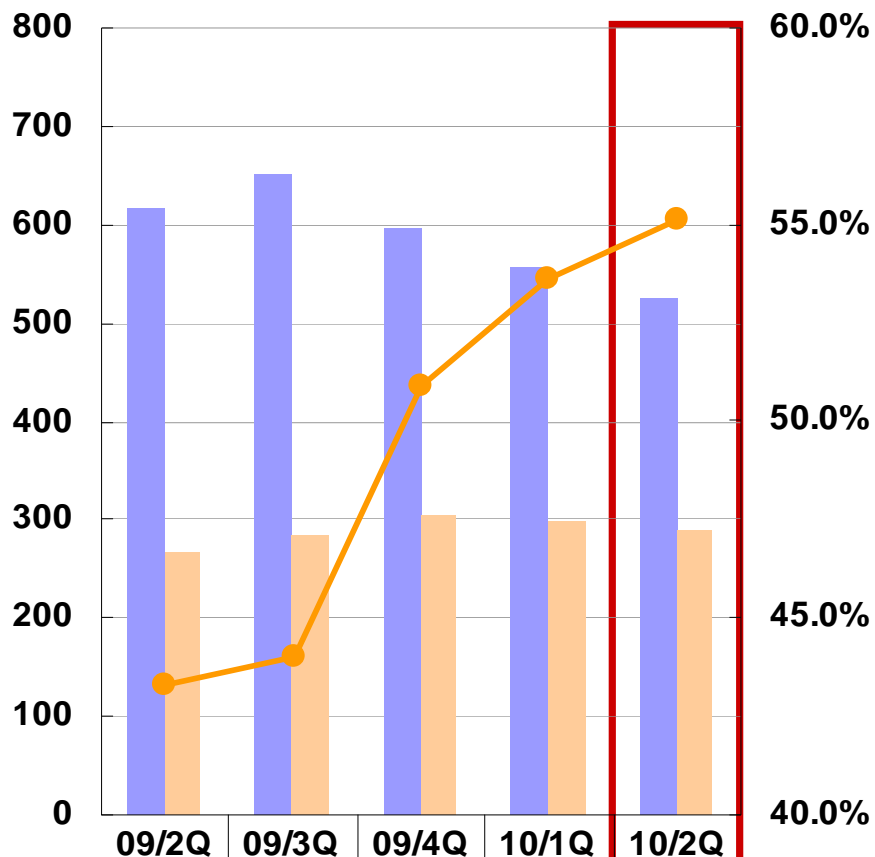
- 成長著しいソーシャルアプリ市場を開拓
- SAP\*を収益面で支援するとともに、広告主に新たなマーケティング手法を提案

※ソーシャルアプリケーションプロバイダ

# インターネット関連事業 四半期業績推移

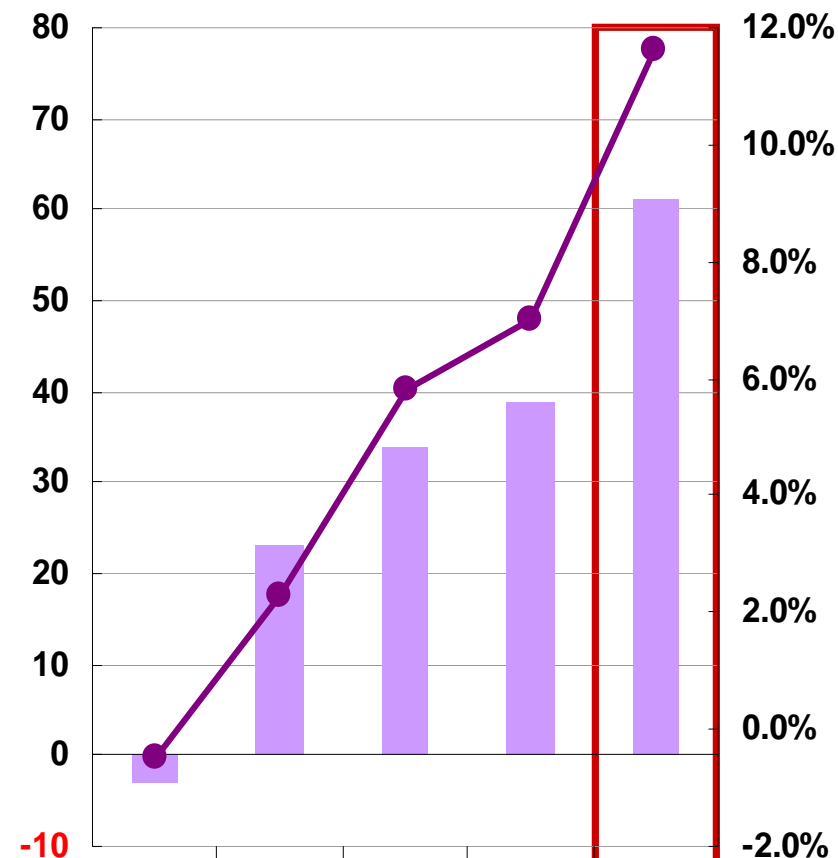
(単位：百万円)

## 【売上高・売上総利益】



売上高	617	650	596	556	526
売上総利益	267	285	303	298	290
売上総利益率	43.3%	44.0%	50.9%	53.6%	55.1%

## 【営業利益】



営業利益	-3	23	34	39	61
営業利益率	-0.5%	2.3%	5.8%	7.0%	11.6%

※ 09/2Q～09/4Qの業績データは、変更後のセグメント区分で組み替えた数値に遡及修正しております

	前年同期比	前四半期比
売上高	-14.8%	-5.5%
営業利益	+64百万円 (黒字転換)	+55.9%

## 【コンテンツ領域】

- 課金数減は続くも、原価見直しと経費削減により黒字化継続
- mixi (モバイル) にソーシャルアプリを提供開始

## 【テクノロジー領域】

- トライコーンは過去最高の四半期業績を達成  
顧客数の増加に加え大型スポット案件も寄与

## トライコーンの事業について

### クラウド型CRMサービスを提供



トライコーン やわらかナビゲータ  
根本美緒(気象予報士)

- 大企業や官公庁を中心に700社以上の導入実績
- 月額利用が中心のストック型ビジネス、高採算かつ安定的な収益基盤
- Salesforce CRMに対応した「Autobahn for AppExchange」を提供

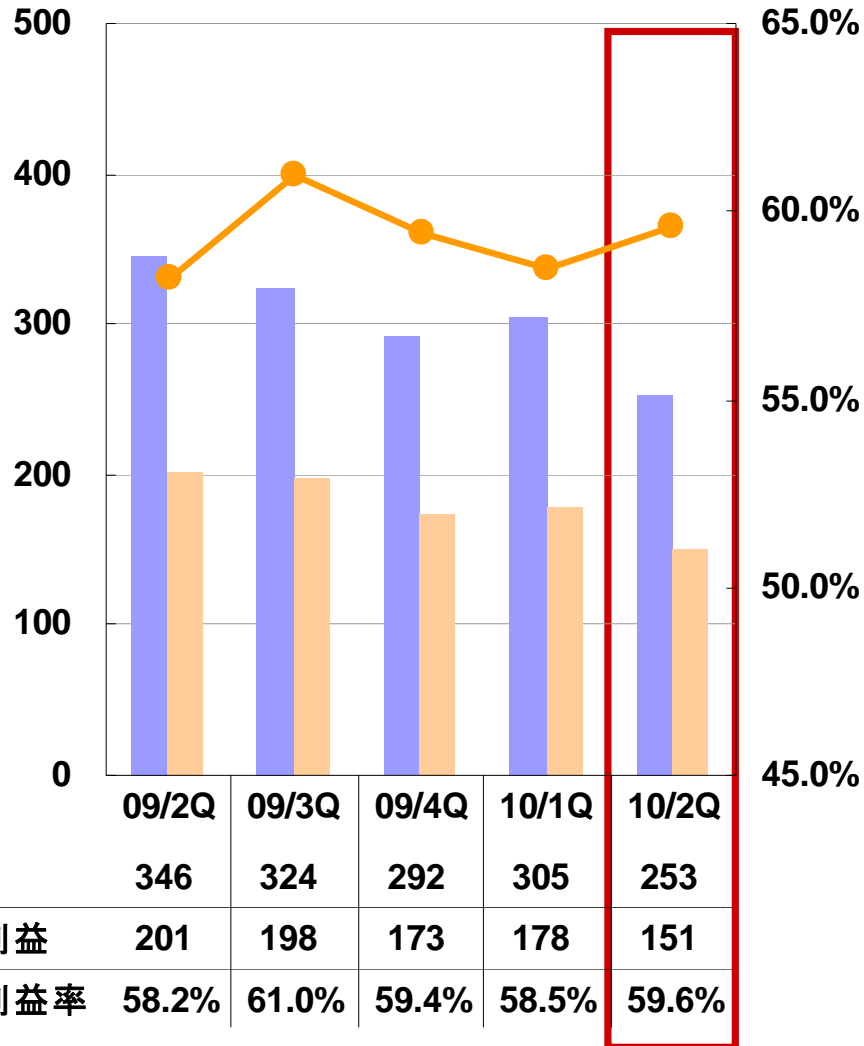
## ソーシャルアプリを提供開始

提供会社	アクセルマーク			サイテック
プラットフォーム	mixi (モバイル)			mixi (PC)
タイトル	百人一首検定 	運命予知 	髪の毛診断 	
概要	「検定試験」や「かるた」「おみくじ」など百人一首をゲーム感覚で楽しむアプリ	今日の運勢と明日の運勢を基本とした人気占い師樹京が監修する総合鑑定占いアプリ	「髪の毛」情報を入力しユーザーやマイミクの本質的な性格を診断するアプリ ※HEROZ株式会社との協業	「きのぴの王様」たちが人間のお手伝いをしてハートを獲得し、「きのぴ星」に残った仲間を救出していくゲーム
登録者数 (2010年4月30日時点)	約2.2万人	約1.1万人	約17.7万人	約3.5万人

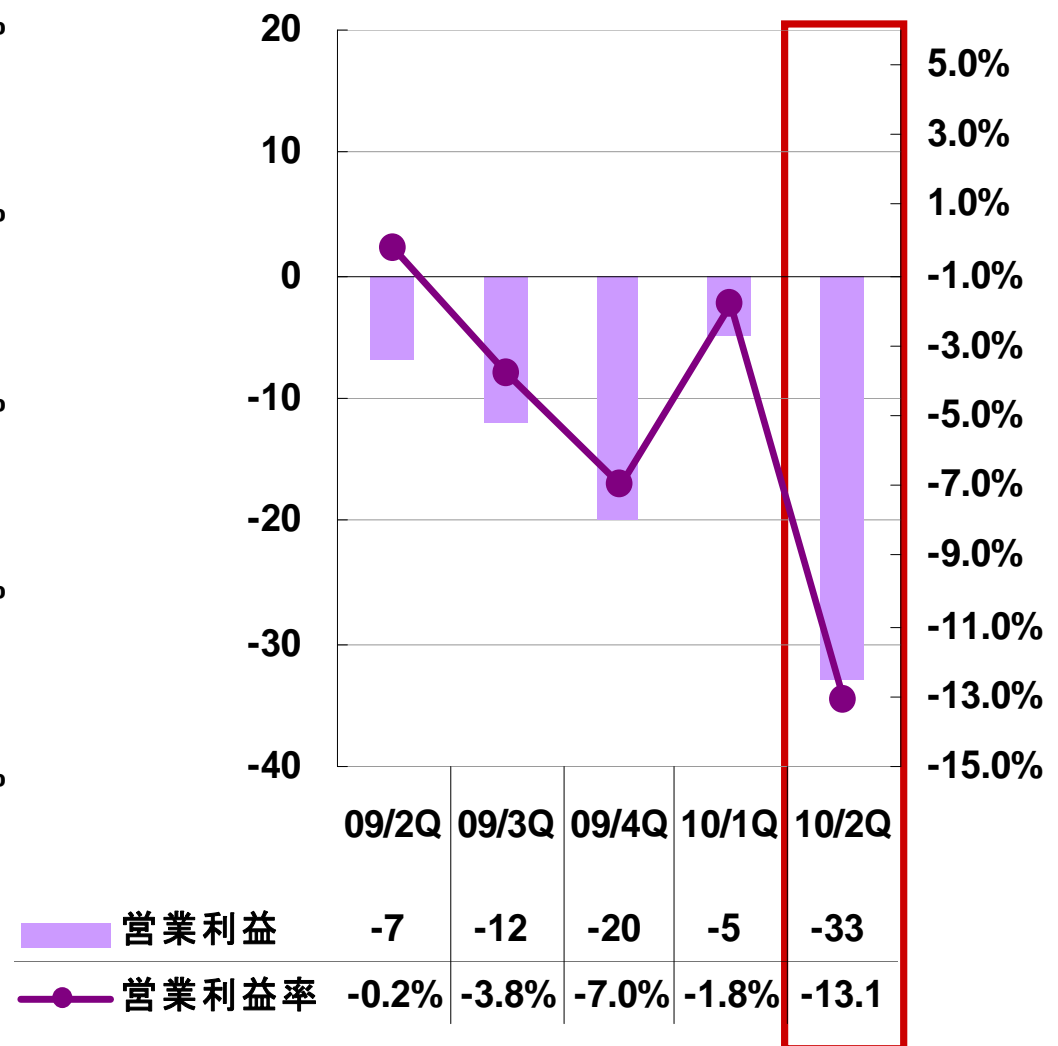
# コマース事業 四半期業績推移

(単位：百万円)

## 【売上高・売上総利益】



## 【営業利益】





	前年同期比	前四半期比
売上高	-26.7%	-16.9%
営業利益	-25百万円 (赤字拡大)	-27百万円 (赤字拡大)

- 販売管理費の抑制は継続するも、販売力の低下等により売上高が想定以上に落ち込み、営業赤字拡大
- 業績不振を受け、のれん255百万円を2Q末で減損処理
- 事業の再構築を継続中

# 2010年9月期 連結業績進捗状況

(金額単位：百万円)

項目	2010年9月期 2Q累計実績	対通期予想 進捗率	2010年9月期 通期予想
売上高	16,237	47.8%	34,000
営業利益	548	68.6%	800
経常利益	505	72.2%	700
当期純利益	231	57.8%	400



# III. 補足資料

2010年3月31日現在

会社名	株式会社セプテーニ・ホールディングス
代表者	代表取締役社長 佐藤 光紀
所在地	東京都新宿区大京町24 セプテーニ外苑ビル
証券コード	4293 (JASDAQ)
事業内容	インターネット事業を中心に事業展開する企業グループを統括する持株会社
設立日	1990年10月29日
資本金	1,997百万円
発行済株式数	134,417株 (うち自己株式8,923株)
連結従業員数	599名 (正社員)、634名 (従業員)

# 主要グループ会社一覧

2010年5月7日現在

会社名		事業内容
(株) セプテーニ・ホールディングス	(当社)	持株会社
(株) セプテーニ	(連結子会社 出資100.0%)	インターネット広告事業
(株) ミューム	(連結子会社 間接出資100.0%)	モバイル広告事業
MANGO (株)	(連結子会社 間接出資100.0%)	SEMオペレーション事業
(株) セプテーニ・クロスゲート	(連結子会社 出資95.0%)	アドネットワーク事業
(株) エイエスピー	(連結子会社 出資60.0%)	eマーケティングソリューション事業
(株) メディアグロウ	(連結子会社 出資100.0%)	モバイルメディアレップ事業
アクセルマーク (株)	(連結子会社 出資54.5%)	モバイルサービス事業
トライコーン (株)	(連結子会社 出資100.0%)	CRMサービス事業
サイテック (株)	(連結子会社 出資100.0%)	システムインテグレーション事業
(株) セプテーニ・ダイレクトマーケティング	(連結子会社 出資100.0%)	DM事業
(株) アクレス	(連結子会社 出資100.0%)	通信販売事業
(株) プライムクロス	(持分法適用会社 出資40.0%)	不動産ネットマーケティング事業
(株) オープンスマイル	(持分法適用会社 出資33.3%)	インターネットメディア事業
(株) コラボ	(持分法適用会社 出資44.0%)	WEB制作事業
パワーテクノロジー (株)	(持分法適用会社 出資22.8%)	SEO事業

2010年5月7日現在

## 純粋持株会社

(株)セプテーニ・ホールディングス

### ネット広告事業

(株)セプテーニ

インターネット広告

(株)ミューム

モバイル広告

MANGO(株)

SEMオペレーション

(株)セプテーニ・クロスゲート

アドマーケットプレイス

(株)エイエスピー

eマーケティングソリューション

(株)メディアグローウ

モバイルメディアレップ

### インターネット関連事業

アクセルマーク(株)

モバイルコンテンツ

トライコーン(株)

メール配信・CRM

サイテック(株)

システムインテグレーション

### DM事業

(株)セプテーニ・ダイレクトマーケティング

発送代行・インシツプ

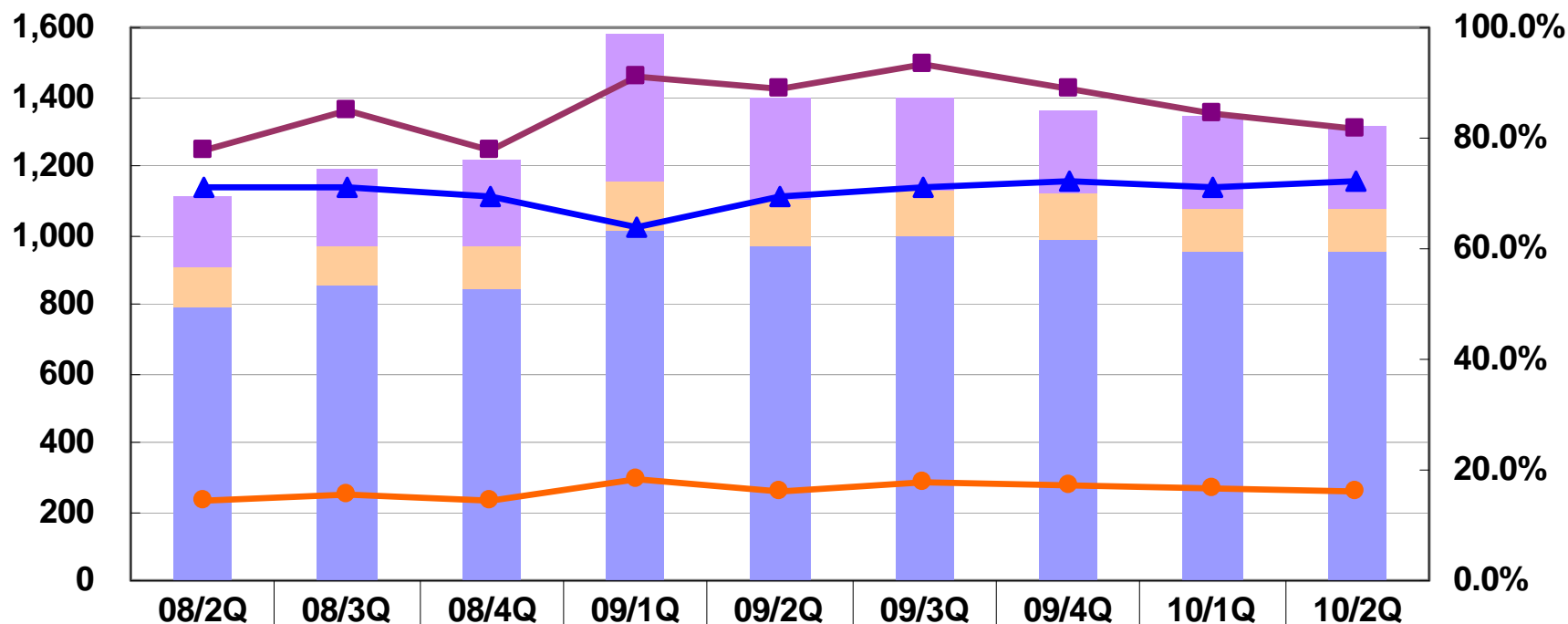
### コマース事業

(株)アクセス

通信販売・eコマース

# 連結販売管理費推移

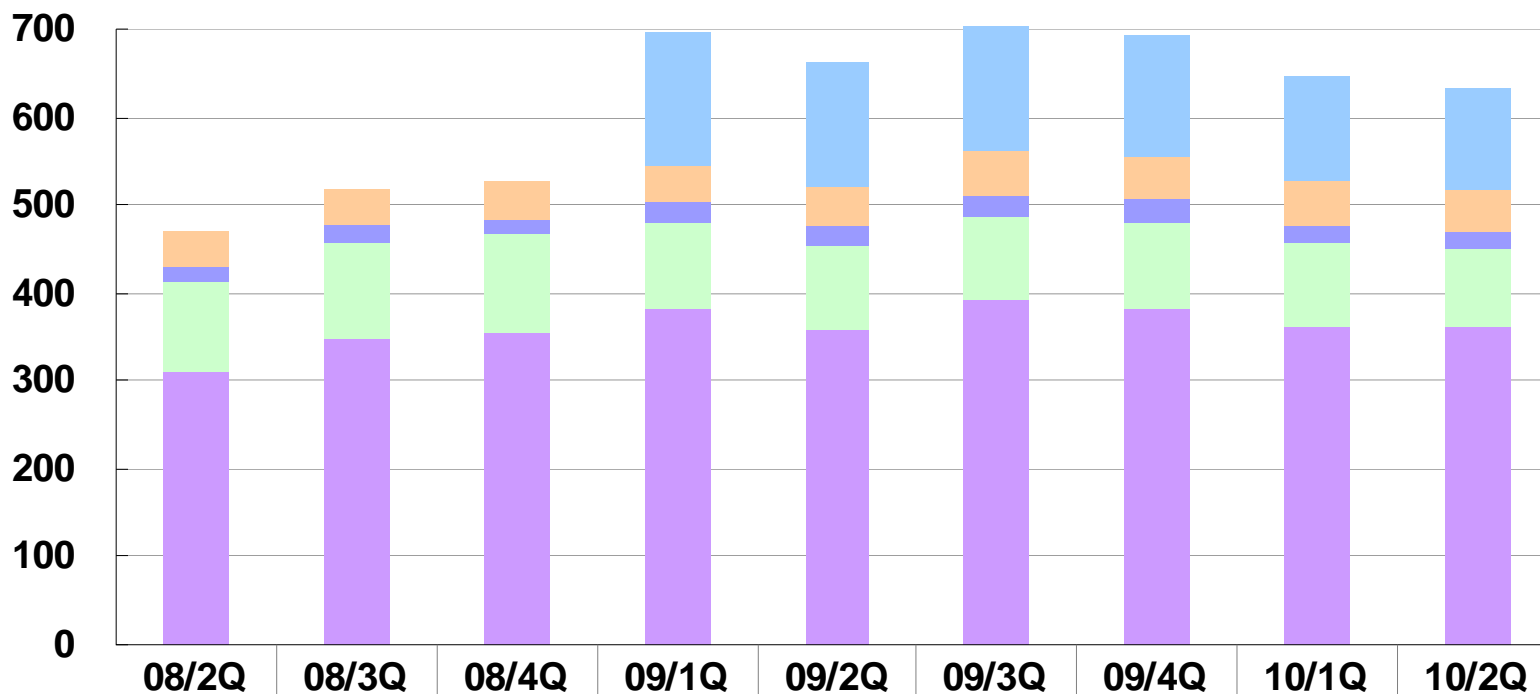
(単位：百万円)



■ その他(広宣費含)	203	226	249	432	287	262	240	265	238
■ 事務費用	117	119	123	140	141	138	135	125	124
■ 人件費	789	849	844	1,014	965	995	983	952	950
■ 粗利販管費率	77.5%	84.9%	77.8%	91.1%	88.7%	93.5%	88.9%	84.4%	81.4%
■ 人件費率	71.1%	71.1%	69.3%	63.9%	69.3%	71.3%	72.3%	70.9%	72.4%
■ 売上高販管費率	14.7%	15.6%	14.7%	18.2%	16.3%	17.8%	17.1%	16.8%	15.9%
<b>販管費総額</b>	<b>1,170</b>	<b>1,195</b>	<b>1,217</b>	<b>1,587</b>	<b>1,393</b>	<b>1,396</b>	<b>1,359</b>	<b>1,343</b>	<b>1,314</b>

# セプテーニグループ 従業員数推移

(単位：人)



■ コマース事業	0	0	0	152	144	140	136	118	115
■ スタッフその他	39	41	43	41	42	50	50	51	49
■ DM事業	19	19	19	24	26	26	26	22	21
■ INT関連事業	99	109	110	96	95	95	97	94	88
■ ネット広告事業	312	348	356	383	357	391	383	361	361
(内 営業マン)	(130)	(152)	(148)	(149)	(139)	(176)	(167)	(145)	(141)
<b>総 計</b>	<b>469</b>	<b>517</b>	<b>528</b>	<b>696</b>	<b>664</b>	<b>702</b>	<b>692</b>	<b>646</b>	<b>634</b>

※09/1Q~09/4Qのデータは、変更後の事業セグメント区分をもとに算出した数値に遡及修正しております。